

**RAPPORT**

**RSE**

**125**

**Feu Vert**

**Piloter la transition pour rendre la mobilité durable accessible à tous.**

# Sommaire

<b>EDITO</b> .....	<b>3</b>
<b>I. FEU VERT : D’EXPERT AUTOMOBILE A ACTEUR DE LA MOBILITE DURABLE</b> .....	<b>4</b>
1. Notre mission : rendre la mobilité accessible au plus grand nombre.....	5
2. Une stratégie RSE en action .....	7
3. Feu Vert prend les commandes du changement .....	8
<b>II. DOSSIER GOUVERNANCE : RENFORCER L’EXIGENCE, LA TRANSPARENCE ET LA RESPONSABILITE</b> .....	<b>10</b>
• <b>Conduire les affaires de manière responsable, structurée et progressive</b> .....	11
1. Détecter et Prévenir les non-conformités pour un impact positif	
2. Aligner gouvernance, finance et responsabilité pour plus de performance	
3. Développer les opportunités issues du dialogue avec les parties prenantes	
4. Améliorer les relations fournisseurs pour maîtriser les risques	
5. Favoriser l’impact positif des lanceurs d’alerte	
6. Engager la gouvernance au service d’une transformation durable	
<b>III. DOSSIER SOCIAL : FAIRE GRANDIR LES EQUIPES POUR TRANSFORMER DURABLEMENT</b> .....	<b>15</b>
• <b>Placer le facteur humain au cœur de la performance durable .. Erreur ! Signet non défini.</b>	
1. Faire du bien-être au travail une réalité partagée	
2. Former aujourd’hui les compétences de demain	
3. Permettre des conditions d’emploi justes et transparentes	
4. Faire de la santé et de la sécurité, une priorité opérationnelle	
• <b>Fédérer la chaîne de valeur autour de standards sociaux communs</b> .....	19
• <b>S’engager localement pour créer de la valeur sur les territoires</b> .....	19
• <b>Mettre la confiance au cœur de l’expérience client</b> .....	20
<b>IV. DOSSIER ENVIRONNEMENT : DECARBONER AUJOURD’HUI POUR DURER DEMAIN</b> .....	<b>21</b>
• <b>Prévenir le changement climatique</b> .....	22
• <b>Agir contre la pollution</b> .....	24
• <b>Investir dans l’économie circulaire</b> .....	25
<b>V. ANNEXES</b> .....	<b>27</b>
1. INDICATEURS CLES DE PERFORMANCE GLOBALE.....	28
2. ACRONYMES .....	29
3. TERMES TECHNIQUES ET CONCEPTS CLES .....	30

# Édito

## La mobilité de demain se décide aujourd'hui

La mobilité durable n'est plus une perspective lointaine : elle se construit dès maintenant. Chez Feu Vert, cette conviction guide notre action dans un secteur automobile en profonde mutation, sous l'effet conjugué de l'urgence climatique, des évolutions technologiques et des attentes croissantes de la société. Face à ces transformations, nous faisons le choix d'agir, d'anticiper et de structurer notre développement avec responsabilité.

Notre démarche RSE est pleinement intégrée à la stratégie de l'entreprise. Elle influence nos décisions et oriente la transformation de nos métiers : prolonger la durée de vie des véhicules, réduire notre empreinte carbone, développer l'économie circulaire, accompagner la montée en compétences de nos équipes et renforcer des pratiques toujours plus transparentes et éthiques.

Cette trajectoire repose avant tout sur l'engagement quotidien de nos collaborateurs, de nos franchisés et de nos partenaires, sur l'ensemble des territoires. Elle traduit une ambition claire : contribuer activement à la transition de la mobilité, au service des clients, des territoires et des générations futures. Ce rapport RSE témoigne de nos avancées, de nos choix assumés et des défis qui restent à relever, avec une exigence constante de progrès et d'impact concret, année après année.

### LE COMITÉ DE DIRECTION



**Thierry SINQUIN**  
Président du Groupe  
Feu Vert France



**Christian LOU**  
Directeur Général des  
Opérations Groupe



**Freddy RABAUD**  
Directeur Ressources  
Humaines Groupe



**Vincent BURLET**  
Directeur Organisation et  
Systèmes d'Informations



**Charlène CARREL**  
Directrice Administrative  
et financière Groupe



**Patrick MOURGUE**  
Directeur Achats, Offre  
et Supply Chain Groupe



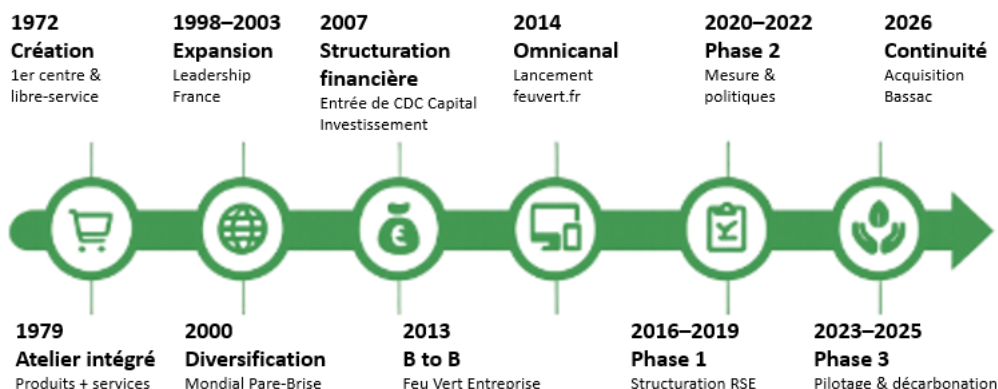
**Vincent CLAISSE**  
Directeur Communication,  
Marketing et Digital

# I. FEU VERT : D'EXPERT AUTOMOBILE À ACTEUR DE LA MOBILITE DURABLE

---



En France, Feu Vert réalise 742,6 millions d'euros de chiffre d'affaires et s'appuie sur un maillage dense et unique de magasins, d'ateliers et de plateformes digitales. Cette organisation permet de proposer une offre hybride B2C et B2B, au service de millions d'automobilistes. La diversité des activités : pièces détachées, pneumatiques, services atelier, solutions digitales, e-commerce et gestion de flottes, constitue un levier de résilience et d'adaptation face aux profondes mutations du secteur de la mobilité.



# 1. Notre mission : rendre la mobilité accessible au plus grand nombre

PROMOUVOIR LES TALENTS, DANS LA DUREE : INTEGRER. FORMER. FIDELISER.

Chez Feu Vert, l'intégration n'est pas une étape, c'est une stratégie. Dès leur arrivée, les techniciens bénéficient d'un parcours structuré, mêlant théorie et pratique, animé par un Référent Atelier Régional.

**Objectif :** sécuriser les recrutements et accompagner durablement les équipes, au plus près des réalités du métier.



**Feu Vert n'est plus seulement un expert de l'entretien automobile : c'est un partenaire fiable, engagé et accessible, au service de la mobilité durable pour tous. ””**

Thierry Sinquin, PDG Feu Vert

L'entreprise privilégie l'allongement de la durée de vie des produits, la réparation plutôt que le remplacement, tout en accompagnant l'électrification des usages et la réduction de l'empreinte carbone.

Au cœur de cette dynamique, les équipes jouent un rôle central, animées par des valeurs fortes : proximité, engagement, confiance, exemplarité et sens du client.

PARTOUT EN FRANCE, AU PLUS PRES DES BESOINS :

UN RESEAU PUISSANT, UN MODELE AGILE.

Avec 350 centres répartis sur tout le territoire, Feu Vert s'appuie sur un modèle hybride, succursales et franchises, garant de proximité et de dynamisme entrepreneurial. Côté professionnels, Feu Vert Entreprises accompagne les flottes avec des solutions dédiées, un extranet performant et une expertise B2B reconnue.

**L'EXPERTISE AU SERVICE DES CLIENTS : BIEN PLUS QU'UN CENTRE AUTO.**

Entretien, révision, diagnostics électroniques, nouvelles mobilités, deux-roues, e-commerce omnicanal...

Feu Vert déploie une offre complète et accessible, pensée pour simplifier l'expertise automobile et répondre aux usages d'aujourd'hui comme de demain.

## **2. Une stratégie RSE en action**

Dans une industrie automobile bousculée par l'urgence climatique, le durcissement réglementaire et la mutation accélérée des usages, Feu Vert fait un choix clair : s'adapter et anticiper l'évolution de son marché. Vieillesse du parc roulant, recul structurel des ventes de véhicules neufs, essor des motorisations électriques et hybrides, montée en puissance des métiers de la maintenance... Ces signaux ne sont plus des alertes, mais les nouveaux standards du secteur.



**La RSE devient un moteur pour Feu Vert qui change d'échelle. ”**

Christian Lou, DG

Plutôt que de les subir, Feu Vert en fait un moteur de croissance responsable, en plaçant la durabilité au cœur de son modèle économique. Appuyée sur une gouvernance RSE robuste — pilotée par la Direction Administrative et Financière, une Responsable CSRD et une équipe dédiée de quatre experts — l'enseigne anticipe les risques, structure sa performance extra financière et affirme son rôle d'acteur de référence de la transformation du secteur.

## 3. Feu Vert prend les commandes du changement

### Un pilotage qui embarque toute l'entreprise



En 2025, Feu Vert affirme une conviction claire : la mobilité de demain se construit aujourd'hui. Pour jouer un rôle central dans cette transformation, l'entreprise intègre la durabilité au cœur de son modèle d'affaires, de ses choix fournisseurs jusqu'aux pratiques en atelier.



Feu Vert ne se contente pas d'appliquer la CSRD - Feu Vert s'en sert pour accélérer sa transformation et renforcer son leadership. ”

Charlène Carrel, DAF

Feu Vert a réalisé une analyse approfondie visant à identifier et hiérarchiser ses principaux enjeux ESG stratégiques.

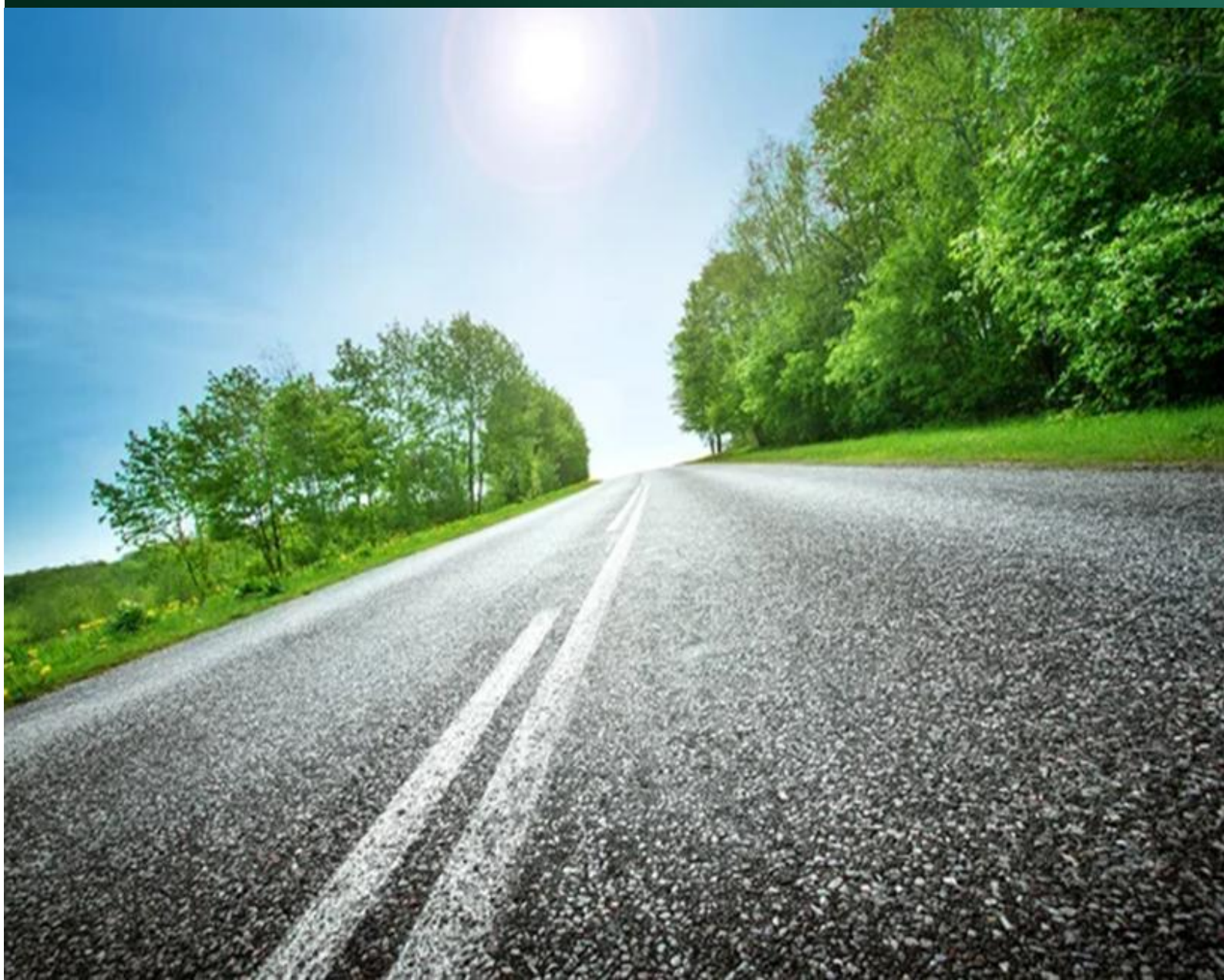
Cette démarche constitue un levier structurant pour la stratégie RSE de Feu Vert, en alignant clairement enjeux d'impact, risques, opportunités et attentes des parties prenantes.

1. Réparer, prolonger, circulariser pour réduire l'empreinte environnementale et préserver le pouvoir d'achat.
2. Former, protéger et engager les collaborateurs comme condition de performance durable.
3. **Sécuriser et responsabiliser la chaîne de valeur**, au-delà du périmètre direct.
4. **Bâtir la confiance des clients** par la sécurité, la transparence et l'accessibilité.

# **II. DOSSIER**

## **GOUVERNANCE : RENFORCER L'EXIGENCE, LA TRANSPARENCE ET RESPONSABILITE**

---



Confronté aux évolutions sociétales, réglementaires et d'usage, Feu Vert a engagé dès 2021 une transformation structurante de sa gouvernance afin d'anticiper les risques et de saisir les opportunités liées à la durabilité. Cette trajectoire s'appuie sur une équipe HSE/RSE/CSRD dédiée, garante de la fiabilité des données extra-financières, du pilotage des plans d'action ESG et de l'intégration de la gouvernance dans la performance globale en tant que levier stratégique au service de la sécurisation des activités, de l'évolution du modèle d'affaires et du renforcement de la confiance des parties prenantes.

## CONDUIRE LES AFFAIRES DE MANIERE RESPONSABLE, STRUCTUREE ET PROGRESSIVE



**Feu Vert fait évoluer ses pratiques afin de mieux prévenir les risques liés à la conduite des affaires. Le déploiement progressif d'outils de détection des pratiques non conformes, vise notamment à limiter les situations de corruption, de versements illicites ou de comportements contraires à l'éthique. ””**

Vincent Burlet, DSI

Feu Vert structure la conduite des affaires autour de trois piliers complémentaires afin de garantir une performance responsable et éthique :



- La **prévention** des pratiques non conformes,
- Une **gestion responsable** de la chaîne d'approvisionnement
- La **protection** des lanceurs d'alerte.

## 1. Détecter et prévenir les non-conformités pour un impact positif

---

Le déploiement d'outils internes de détection des pratiques non conformes permet d'anticiper les situations à risque tout au long de la chaîne de valeur, sécurisant ainsi les processus achats, fournisseurs et commerciaux. Cette approche de prévention active contribue à limiter les risques juridiques, réglementaires et réputationnels, au bénéfice des consommateurs comme de l'entreprise.

Le dispositif Feu Vert s'appuie sur un code éthique couvrant les enjeux clés : droits humains, égalité et non-discrimination, prévention de la corruption et des conflits d'intérêts, transparence des pratiques commerciales et vigilance sur les fournisseurs.

Le renforcement progressif de la connaissance et de la supervision de la chaîne d'approvisionnement permet ainsi de réduire les risques éthiques, sociaux et environnementaux, tout en renforçant la qualité, la traçabilité et la fiabilité des produits et services proposés aux consommateurs.

Feu Vert déploie régulièrement des actions de sensibilisation afin d'ancrer une culture commune d'intégrité, de responsabilité et de respect des règles. Renforcer l'éthique et prévenir les risques, c'est créer un environnement sûr qui fidélise en renforçant confiance et sentiment d'appartenance.

## 2. Aligner gouvernance, finance et responsabilité pour plus de performance

---

La gouvernance de Feu Vert repose sur un comité de surveillance de sept membres chargés du pilotage stratégique, de la gestion des risques et de la conformité réglementaire. Une

partie du financement bancaire est indexée sur l'atteinte d'objectifs de durabilité, créant un lien direct entre performance financière et performance ESG.

## 3. Développer les opportunités issues du dialogue avec les parties prenantes

---

Feu Vert développe une culture d'entreprise fondée sur la qualité des produits et services. Des initiatives, telles que La Voix du Client et des partenariats agiles, permettent de recueillir et d'analyser les retours des consommateurs, d'identifier les axes d'amélioration et de renforcer les dispositifs de contrôle qualité. Cette approche contribue à limiter les risques vis-à-vis des fournisseurs et des consommateurs, tout en constituant une opportunité d'amélioration continue et de différenciation durable.

Le dialogue avec les parties prenantes permet à Feu Vert de faire évoluer son modèle vers plus de valeur durable :

- **Modernisation** de l'expérience client grâce à la digitalisation,
- **Renforcement** de l'expertise sur les véhicules électriques
- **Développement** d'une économie circulaire fondée sur la réparation et les pièces reconditionnées.

## 4. Améliorer les relations fournisseurs pour maîtriser les risques



Feu Vert renforce la maîtrise et la supervision de sa chaîne d'approvisionnement afin de garantir durablement la qualité de ses produits et de consolider la confiance des consommateurs.

Pour cela, les relations fournisseurs s'appuient sur le dialogue, la transparence et la responsabilité. La relation d'affaires devient ainsi un levier clé de performance durable.



Ces actions renforcent la crédibilité du modèle et contribuent à instaurer des relations d'affaires équilibrées, responsables et transparentes. ””

Patrick Mourgue, CPO

## **5. Favoriser l'impact positif des lanceurs d'alerte**

---

En assurant la confidentialité des signalements, la protection des lanceurs d'alerte et l'absence de représailles, l'entreprise crée un environnement sécurisé pour ses collaborateurs et encourage la remontée

d'informations utiles. Cette démarche renforce durablement la confiance, favorise l'engagement et la fidélisation des équipes, tout en contribuant à l'amélioration continue des pratiques, dans le respect de la loi Sapin II.

## **6. Engager la gouvernance au service d'une transformation durable**

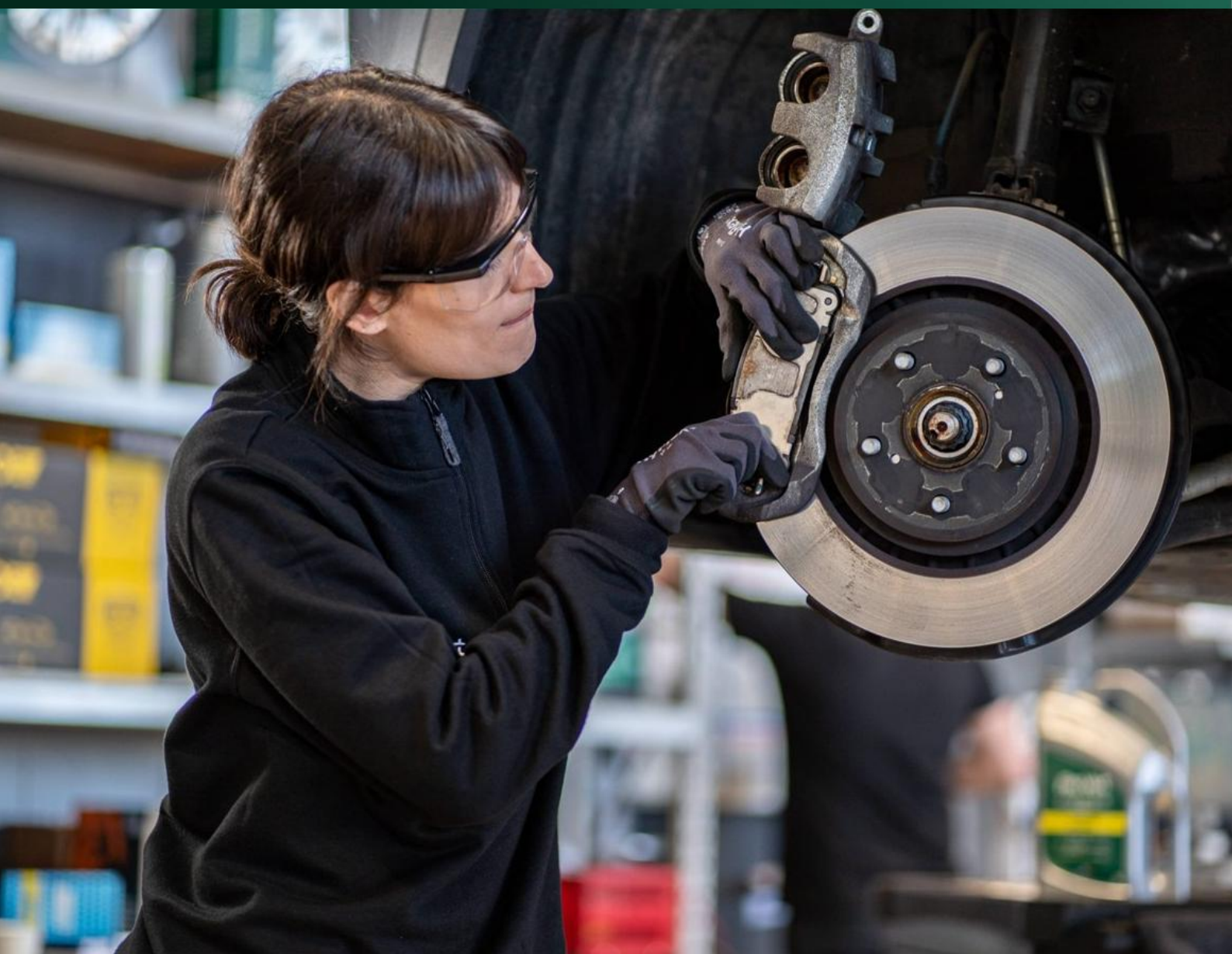
---

En structurant sa gouvernance autour de l'éthique, de la supervision de la chaîne de valeur et de l'intégration des enjeux ESG dans la stratégie et la finance, Feu Vert renforce la solidité et la crédibilité de son modèle. Cette

approche soutient une transformation progressive et responsable de l'entreprise et de son secteur, dans un contexte d'évolutions économiques, réglementaires et sociétales profondes.

# III. DOSSIER SOCIAL : FAIRE GRANDIR LES EQUIPES POUR TRANSFORMER DURABLEMENT

---



## PLACER LE FACTEUR HUMAIN AU CŒUR DE LA PERFORMANCE DURABLE

# 1. Faire du bien-être au travail une réalité partagée

Feu Vert place la qualité de vie au travail, le respect des personnes et le dialogue social au cœur de son modèle social. Chaque année, l'entreprise s'appuie sur des outils d'écoute structurés pour recueillir la perception, les attentes et les priorités des équipes. Ce sont

des leviers d'amélioration continue qui alimentent des actions concrètes, telles que la modernisation des tenues de travail pour plus de confort et de praticité des collaborateurs en centres auto.



**Le Baromètre Social est un temps fort d'écoute et de dialogue, qui nous permet de mieux comprendre la perception, les attentes et ce qui fait le quotidien de nos collaborateurs. ”**

Freddy Rabaud, DRH



Feu Vert s'engage concrètement en faveur de **l'inclusion** par des recrutements diversifiés grâce à des partenariats avec Pôle emploi, des écoles et des acteurs spécialisés (Télémaque, Mobilians) et une dynamique d'égalité professionnelle (index femmes-hommes de 89/100).



Cette stratégie reflète la volonté de Feu Vert de lutter contre toute forme d'inégalité. Ainsi, les mesures en faveur des personnes en situation de handicap se renforcent avec un nouvel accord d'entreprise, des actions de sensibilisation innovantes (théâtre, radio) et la participation au DuoDay 2025.

Pour éviter les litiges et maintenir la cohésion, des mécanismes confidentiels de signalement permettent de prévenir et de traiter les situations de violence ou de harcèlement. Ces dispositifs génèrent un impact social positif significatif, en renforçant la sécurité psychologique.

Le dialogue social avec les représentants du personnel s'inscrit dans une logique de confiance et de transparence. L'entreprise veille à maintenir une relation constructive et reste attentive aux enjeux liés aux négociations collectives, afin de favoriser des accords équilibrés et partagés.

L'ensemble de ces démarches est déployé dans une conformité stricte aux réglementations relatives à la protection des données personnelles (RGPD), garantissant le respect de la vie privée des salariés.

## 2. Former aujourd'hui les compétences de demain

Face aux mutations du secteur automobile - électrification, nouvelles technologies, évolutions réglementaires et attentes accrues en matière de durabilité - Feu Vert fait de la formation un pilier de son modèle social et économique, conçu comme un levier direct d'adaptation et de résilience du modèle d'affaires.

La **Feu Vert Academy**, organisme de formation interne certifié Qualiopi, constitue un **avantage structurant de la marque employeur**. Elle garantit la qualité des parcours de formation et leur alignement avec les besoins opérationnels du réseau, en couvrant à la fois les fondamentaux des métiers et les expertises liées aux véhicules électrifiés, aux technologies embarquées et à l'évolution des prestations.

Ces programmes de formation vont au-delà du développement des compétences. Ils constituent un **levier clé d'engagement et de fidélisation**, en offrant de réelles perspectives d'évolution et de mobilité interne.

Dans un contexte de tension sur certains métiers techniques et de turnover élevé, Feu Vert fait de la montée en compétences une priorité. Cet investissement continu renforce les savoir-faire, soutient l'attractivité de l'entreprise et sécurise la performance durable de son modèle.

Enfin, Feu Vert déploie des dispositifs inclusifs comme la **POEI** (Préparation Opérationnelle à

l'Emploi Individuelle) et renforce la **fémminisation** des métiers pour élargir ses viviers de recrutement.

Cette démarche s'inscrit dans la **GEPP** (Gestion des Emplois et des Parcours Professionnels) qui anticipe les besoins en compétences, favorise la mobilité interne et sécurise l'activité.

Ceci inclut l'accueil d'alternants, du CAP au Bac+5, et l'adaptation progressive des ateliers aux nouvelles technologies électriques et hybrides.

### 3. Permettre des conditions d'emploi justes et transparentes

Feu Vert veille à proposer des conditions de rémunération compétitives et équitables, combinant salaires de base, primes et avantages sociaux, afin de reconnaître l'engagement des collaborateurs. L'organisation du travail contribue à fidéliser les collaborateurs en s'appuyant sur des pratiques adaptées à la diversité des métiers.

### 4. Faire de la santé et de la sécurité, une priorité opérationnelle



Les accidents du travail constituent un enjeu prioritaire, tant sur le plan humain qu'opérationnel, en raison de leur impact direct sur la santé des collaborateurs et la continuité des activités.

Pour y répondre, Feu Vert déploie une démarche de prévention structurée et proactive, notamment à travers son programme **Risques Chimiques Pro**, développé en partenariat avec la Carsat Rhône-Alpes.

Au-delà des outils, Feu Vert installe une véritable **culture de prévention**. Chaque collaborateur devient acteur de sa sécurité.

Cette dynamique réduit les risques, améliore les conditions de travail et renforce la performance globale.

La formation régulière à la prévention des risques professionnels, combinée à l'amélioration continue des procédures, renforce la sécurité sur site.

Elle crée un environnement de travail plus sûr, améliore la productivité et favorise la rétention des talents.

La santé et la sécurité sont une priorité opérationnelle : en 2025, 194 accidents du travail avec arrêt ont été enregistrés, sans aucun décès. Pour réduire durablement ce niveau d'accidentologie, Feu Vert déploie des formations à la prévention des risques, renforce les procédures de sécurité et multiplie les actions concrètes sur le terrain.

## FÉDÉRER LA CHAÎNE DE VALEUR AUTOUR DE STANDARDS SOCIAUX COMMUNS

Feu Vert étend ses exigences sociales à l'ensemble de sa chaîne de valeur. L'association de franchisés favorise la consultation du réseau et l'intégration des retours terrain générant un impact positif sur la cohésion et l'alignement du réseau. Feu Vert accompagne notamment les franchisés à travers la mise à disposition de ressources de formation, afin de leur permettre de répondre aux mutations du secteur automobile.

L'harmonisation des pratiques en matière de santé et sécurité permet avant tout de réduire les risques et de renforcer la maîtrise opérationnelle au sein du réseau. Elle contribue également à soutenir la cohérence des standards et la qualité de l'image de marque, en limitant les situations susceptibles d'affecter la réputation de l'entreprise.

## S'ENGAGER LOCALEMENT POUR CRÉER DE LA VALEUR SUR LES TERRITOIRES

Feu Vert est ancrée dans les territoires et **s'engage au plus près des communautés locales**. L'enseigne développe des actions de mécénat, de solidarité et des partenariats associatifs à fort impact social.

En France, elle soutient notamment la SPA, Télémaque, Sport dans la Ville, Les Îlots de Langerhans et Helpiti, en faveur de la solidarité, de l'inclusion, de l'égalité des chances et de la prévention santé.

Son réseau de centres de **proximité**, accessibles en moyenne à 17 km, répond aux besoins locaux de mobilité avec des services essentiels, accessibles et adaptés au quotidien.

Cet ancrage local permet aussi une solidarité territoriale : depuis 2025, plus de 60 associations locales ont été soutenues, pour un montant de dons dépassant 200 k€, grâce au partenariat avec **DONE**.

## METTRE LA CONFIANCE AU CŒUR DE L'EXPÉRIENCE CLIENT

Feu Vert place la qualité et la sécurité des produits et services au cœur de son modèle, en s'appuyant sur des processus de contrôle rigoureux couvrant la fiabilité, la conformité réglementaire et la qualité des produits référencés par la centrale.

Nos standards opérationnels exigeants en atelier garantissent la sécurité des interventions et la qualité des prestations.

Ces exigences se traduisent par des engagements qualité clients clairs, marqueurs de « la patte de l'expert » Feu Vert : transparence des diagnostics, fiabilité des réparations, sécurité d'usage des véhicules et respect des engagements de service.

Dans une logique d'amélioration continue, Feu Vert déploie un plan de lutte contre la sinistralité pour limiter les réclamations et améliorer la satisfaction client globale. Cette exigence intègre le pilotage managérial, une part de la rémunération étant indexée sur la diminution des sinistres en atelier.

Feu Vert place les consommateurs et utilisateurs finaux au centre de sa stratégie, via une approche CRM structurée et pilotée par la Voix du Client. Les avis, recommandations et réclamations sont systématiquement analysés pour alimenter l'amélioration continue des services et protéger la réputation de la marque.

Enfin, l'enseigne sécurise son niveau d'expertise par des partenariats reconnus (123 Pare-Brise, SAM Outillage), un investissement constant dans la formation et des dispositifs renforcés en matière de qualité produit, de sécurité et de protection des données.

# **IV. DOSSIER**

# **ENVIRONNEMENT :**

# **DÉCARBONNER**

# **AUJOURD'HUI POUR**

# **DURER DEMAIN**

---



Confronté à l'intensification du dérèglement climatique et à la transformation accélérée du secteur automobile, Feu Vert évolue dans un environnement à la fois contraignant et porteur d'opportunités. L'augmentation de la fréquence d'aléas climatiques majeurs, la pression réglementaire croissante et l'évolution rapide des attentes des consommateurs redéfinissent profondément les conditions d'exercice de l'activité.

Dans ce contexte, Feu Vert place l'enjeu environnemental au cœur de sa stratégie de performance durable, en articulant réduction des impacts, maîtrise des risques et création de valeur à long terme pour les territoires, les clients et l'ensemble de la chaîne de valeur.

## PREVENIR LE CHANGEMENT CLIMATIQUE

Sur les scopes 1&2 : réduction des émissions directes :

- Flotte hybride et électrique,
- Optimisation énergétique des sites
- Adaptation climatique du siège et de la plateforme de distribution.

Sur le scope 3 réduction des émissions indirectes :

- Politique d'achats responsables,
- Services écoresponsables,
- Ancrage accru dans l'économie circulaire en partenariat avec des acteurs spécialisés tels que Qinomic, Clarios, Hubency et Chimirec.



Depuis 2023, Feu Vert mesure chaque année son empreinte carbone pour **piloter une trajectoire de décarbonation** structurée.

En parallèle, l'entreprise anticipe les risques climatiques et la hausse des coûts énergétiques. Elle renforce la sobriété et accélère les investissements dans des solutions plus résilientes.

Le plan de décarbonation mobilise également le cœur de métier de l'enseigne. En privilégiant l'entretien préventif, la réparation et

la prolongation de la durée de vie des véhicules, Feu Vert agit concrètement sur la réduction des émissions liées au renouvellement du parc automobile. Cette logique est renforcée par le développement de services dédiés aux véhicules électriques et hybrides accompagnant l'évolution des usages vers des modèles moins carbonés.

Enfin, consciente du poids déterminant des émissions indirectes, l'enseigne engage progressivement sa chaîne de valeur.

L'évolution des assortiments, le développement de produits et services à plus faible impact carbone et la mobilisation des partenaires constituent des leviers clés pour agir sur le scope 3, aujourd'hui central dans la trajectoire climatique.

Chez Feu Vert, le climat devient un facteur structurant de transformation du modèle, combinant réduction des impacts, maîtrise des risques et création de nouvelles opportunités durables

Même la communication devient un levier de décarbonation

- Le numérique : l'optimisation des sites, des infrastructures et l'éco conception permettent une baisse de 30 % de l'empreinte digitale ramenée à 3 000 t CO<sub>2</sub>e.
- Les médias traditionnels : avec 821 t CO<sub>2</sub>e en 2025, dont 90 % liés à la TV nationale.
- En magasin, l'éco conception progresse : baisse des volumes de papier (-4 %), carton (-1 %), matériaux magnétiques (-6 %) et polypropylène (-11 %), avec suppression du polystyrène. Le digital en point de vente représente 233 t CO<sub>2</sub>e, la TV/radio magasin 171 t CO<sub>2</sub>e.
- Supports relationnels sous contrôle : 7 kg CO<sub>2</sub>e pour les SMS, 0,77 t CO<sub>2</sub>e pour les dépliants, et un courrier en baisse grâce à un ciblage renforcé.



**Au-delà des émissions, la communication s'inscrit dans une transformation plus globale fondée sur la sobriété numérique, l'amélioration continue de l'expérience client et le développement de services responsables (réparation, location, seconde main), ainsi que l'évaluation RSE des partenaires. ””**

**AGIR** C | Vincent Claisse, CMO

Par son cœur de métier, Feu Vert agit directement sur la réduction des pollutions liées à la mobilité. L'enseigne fait de l'entretien préventif et de la réparation des véhicules un levier majeur de limitation des émissions polluantes, contribuant à l'amélioration de la qualité de l'air sur les territoires. Les prestations de diagnostic, de dépollution des moteurs et de maintenance des systèmes anti-pollution permettent de réduire les émissions de particules fines et d'oxydes d'azote, notamment en zones urbaines sensibles.

Au cœur de sa stratégie RSE, Feu Vert déploie une démarche proactive de sensibilisation aux usages responsables à travers son label interne « Plus Vert et Responsable ». Véritable repère pour ses clients, ce label valorise en magasin comme en ligne une offre de produits et de services à impact environnemental réduit : pièces issues de l'économie circulaire, pneumatiques éco-conçus, solutions favorisant la maintenance préventive. En orientant les choix vers ces alternatives, Feu Vert contribue activement à prolonger la durée de vie des véhicules et à limiter les émissions associées.



Cet engagement repose également sur la mobilisation des équipes en centres auto, qui jouent un rôle clé de pédagogie en accompagnant les clients vers des pratiques plus responsables (pression des pneus, entretien régulier, tri des déchets).

En s'appuyant sur des dispositifs rigoureux de traçabilité et sur un réseau de prestataires agréés pour la valorisation des déchets, Feu Vert garantit une gestion responsable et maîtrisée des flux, renforçant ainsi son impact positif tout au long du parcours client.

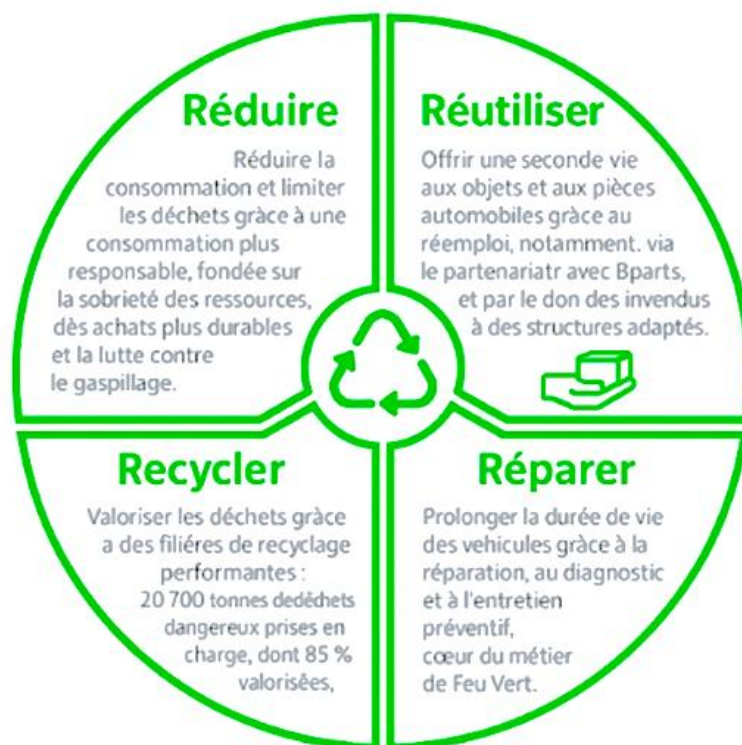
En parallèle, Feu Vert accompagne la transition des mobilités à travers des services dédiés aux véhicules électriques et hybrides favorisant un usage plus durable du parc roulant.

Dans un contexte de réglementation renforcée, ces dispositifs et la formation des équipes assurent la maîtrise des risques environnementaux et réputationnels, inscrivant Feu Vert dans une **démarche de prévention continue au service de la santé publique et des territoires.**

## INVESTIR DANS L'ÉCONOMIE CIRCULAIRE

L'économie circulaire constitue un levier stratégique de création de valeur pour Feu Vert.

En privilégiant des logiques de sobriété, d'allongement de la durée d'usage et de valorisation des matières, **Feu Vert renforce la résilience de son activité** tout en répondant aux attentes croissantes de ses clients et des



En parallèle, Feu Vert déploie une démarche **d'éco-conception** structurée pour sa marque distributeur.

**Objectif** : réduire les impacts environnementaux sur tout le cycle de vie. L'approche multicritère intégrant les matières, les procédés de fabrication, la durabilité et la réparabilité vise à limiter les impacts à l'usage.

**Résultat** : Les produits MDD deviennent un levier clé de performance environnementale et économique avec moins de ressources consommées et plus de durabilité.



**Vente de pneumatiques sans suremballage unitaire**, livrés et stockés en vrac, limitant fortement les déchets d'emballage de ces produits à fort volume.

**Lubrifiants MDD majoritairement proposés en grands conditionnements (5 L)**, permettant de réduire significativement la quantité d'emballages par litre vendu par rapport aux formats unitaires.

Sur certains produits d'entretien MDD, Feu Vert utilise des contenants intégrant du plastique recyclé (ex : l'emballage du lustrant pneus Feu Vert 500 ml est composé à 98 % de matière recyclée). Ceci illustre le travail mené sur le choix des résines plastiques et la réduction de l'usage de matière vierge.

---

Par ailleurs, Feu Vert a **supprimé le polystyrène comme matériau de calage** dans ses flux produits et logistiques chaque fois que possible, au profit de solutions en carton ou fibres cellulosiques, afin de réduire l'usage de plastiques à usage unique difficiles à recycler.

Cette transformation s'accompagne **d'actions de sensibilisation** auprès des collaborateurs, partenaires et clients, afin de diffuser les pratiques circulaires, limiter les dépôts sauvages et sécuriser durablement la performance économique et environnementale de l'enseigne. Par exemple, des films diffusés en continu en magasin — jusqu'à 50 fois par jour — délivrent des conseils pratiques d'entretien et valorisent les engagements de Feu Vert en matière de recyclage des pneus, huiles et batteries,

# V. ANNEXES

---



# 1. Indicateurs clés de performance globale

Indicateur	2023	2024	2025	DELTA 2024/2025
<b>GOVERNANCE</b>				
Climat social	3,55/5	3,8/5	3,9/5	+2,6%
Nombre de CSE	43	39	41	+5,13%
Nombre de CHSCT	15	14	22	+57,14%
Montant mécénat	47 K€	47 K€	41 K€	-12,8%
Achat matériel, outillage atelier, médecine du travail, protection des personnes et des biens...	3 214 K€	3 311 K€	3 275 K€	-1,1%
Membres comité de direction	7	7	7	=
Femmes au CODIR	14%	14%	14%	=
<b>SOCIAL</b>				
Effectif total France	2776	2898	2972	+2,55%
Part de CDI	94,40%	93,40%	92%	-1,5%
Taux de sortie	44,2%	44%	41,8%	-5%
Total de recrutement	1568	1687	1585	-6,07%
Taux de féminisation	21,90%	22,40%	21,50%	-4,02%
Taux d'alternants	4,66%	5,07%	5,82%	+14,8%
Taux de salariés en situation de handicap	4,32%	4,31%	4,36%	+1,16%
Heures de formation par salarié	6,08h	5,43h	5,86h	+7,92%
Dépenses formation / masse salariale	2,53%	2,57%	2,47%	-3,89%
Accidents du travail avec arrêt	198	205	194	-5,37%
Part accidents de trajet	21%	17%	18%	+5,9%
Taux de fréquence	47,30%	48,46%	45,17%	-6,8%
Taux de gravité	2,49/5	2,8/5	2,47/5	-11,8%
Index égalité F/H	89/100	89/100	89/100	=
<b>ENVIRONNEMENTAL</b>				
Taux de valorisation des déchets	80%	80%	80%	=
Tonnage de déchets kWh (hors franchisés)	15 920 T	14 255 T	15 020 T	+5,37%
Consommation électricité (hors franchises)	11 220 835	10 384 789	10 744 426	+3,46%
Consommation gaz naturel kWh (hors franchises)	4 962 514	3 871 409	4 928 599	+27,31%
Émissions GES Scope 1&2 France (tCO2e)	1 785	1 652	1 808	+9,44%
Émissions GES Scope 3 France (tCO2e)	780 050	818 269	812 297	-0,73%

## 2. Acronymes

---

**B2B (Business to Business)**

Activités ou services destinés aux entreprises (ex. gestion de flottes).

**B2C (Business to Consumer)**

Activités ou services destinés aux clients particuliers

**CHSCT (Comité d'Hygiène, de Sécurité et des Conditions de Travail)**

Instance représentative chargée de la prévention des risques professionnels (remplacée aujourd'hui par la CSSCT au sein du CSE).

**CO<sub>2</sub>e (équivalent dioxyde de carbone)**

Unité permettant de comparer les émissions de gaz à effet de serre selon leur pouvoir de réchauffement climatique.

**CSRD (Corporate Sustainability Reporting Directive)**

Directive européenne imposant un rapport extra-financier renforcé sur les enjeux de durabilité.

**CSE (Comité Social et Économique)**

Instance représentative du personnel regroupant les missions sociales, économiques et de santé-sécurité.

**ESG (Environnement, Social, Gouvernance)**

Grille d'analyse des engagements extra-financiers des entreprises.

**GES (Gaz à Effet de Serre)**

Gaz responsables du réchauffement climatique (CO<sub>2</sub>, méthane, etc.).

**HSE (Hygiène, Sécurité, Environnement)**

Fonction dédiée à la prévention des risques sanitaires, sécuritaires et environnementaux.

**POEI (Préparation Opérationnelle à l'Emploi Individuelle)**

Dispositif de formation permettant d'acquérir les compétences nécessaires à un poste avant embauche.

**RGPD (Règlement Général sur la Protection des Données)**

Règlement européen encadrant la collecte et l'utilisation des données personnelles

**RSE (Responsabilité Sociétale des Entreprises)**

Intégration volontaire ou réglementaire des enjeux sociaux, environnementaux et éthiques dans la stratégie d'entreprise.

**SBTi (Science Based Targets initiative)**

Cadre international de définition de trajectoires climatiques alignées sur la science

## 2. Termes techniques et concepts clés

---

### **Chaîne de valeur**

Ensemble des activités, internes et externes, contribuant à la création d'un produit ou service, depuis les fournisseurs jusqu'au client final.

### **Décarbonation**

Réduction progressive des émissions de gaz à effet de serre liées aux activités.

### **Économie circulaire**

Modèle économique visant à réduire l'extraction de ressources et les déchets par le réemploi, la réparation, le recyclage et l'éco-conception.

### **Écoconception**

Intégration des impacts environnementaux dès la conception des produits ou supports.

### **Extra financier**

Données non financières relatives aux enjeux ESG complétant la performance économique.

### **Flottes (gestion de flottes)**

Gestion et entretien de parcs de véhicules pour le compte d'entreprises.

### **Mobilité durable**

Approche de la mobilité limitant les impacts environnementaux et favorisant l'accessibilité sociale.

### **Scopes 1, 2 et 3** Classification des émissions de GES :

- Scope 1 : émissions directes,
- Scope 2 : émissions indirectes liées à l'énergie,
- Scope 3 : autres émissions indirectes (achats, transports, usages, fin de vie).

### **Sobriété numérique**

Réduction des impacts environnementaux liés aux usages et infrastructures numériques.

### **Trajectoire climatique**

Parcours de réduction des émissions de GES aligné avec les objectifs climatiques.

### **Valorisation des déchets**

Traitement permettant le recyclage, le réemploi ou la récupération d'énergie.

# Feu Vert

11, ALLEE DU MOULIN-BERGER - BP 70162 - 69130 ECULLY CEDEX

Tél. +33 (0)4 26 10 58 00

[WWW.FEUVERT-GROUP.COM](http://WWW.FEUVERT-GROUP.COM)