



SOMMAIRE

L'entreprise Feu Vert France	01
Notre politique RSE	04
Notre gouvernance	05
Nos parties prenantes	06
Agir en employeur responsable	07
Préserver l'environnement	12
Agir en partenaire éthique et responsable	15
Avoir un impact positif sur son territoire	19
Indicateurs clés	23

ÉDITO



La responsabilité sociétale est ancrée dans l'essence même de Feu Vert, qui aspire à devenir un modèle d'entreprise citoyenne exemplaire.

Feu Vert a ainsi toujours su allier efficacité économique et engagement sociétal.

Le succès de Feu Vert a été bâti sur des valeurs humaines et citoyennes très fortes et fédératrices.

Nous avons conscience que les attentes des citoyens évoluent en matière de responsabilité sociétale à travers le monde, et en réponse, la réglementation se renforce dans de multiples domaines tels que l'environnement, la concurrence et la lutte contre la corruption...

Nous souhaitons transformer ces nouvelles contraintes en opportunités et en éléments de différenciation :

- Nous alignons ainsi nos pratiques sur les standards les plus exigeants en matière d'éthique des affaires,
- Dans le domaine environnemental, nous avons pour objectif absolu de maîtriser et de réduire notre impact,
- Nous choisissons des produits de qualité et collaborons de manière éthique et responsable avec nos partenaires,
- Nous nous impliquons en tant qu'employeur responsable et dans la vie locale, en tant qu'intégrateur social.

Notre approche RSE, incarnée quotidiennement par l'ensemble de nos collaborateurs, témoigne de la singularité de notre entreprise dans son approche commerciale, au plus près des clients, dans notre détermination à jouer un rôle résolument responsable.

Thierry Sinquin
Président du Groupe

Le Groupe **Financière Ramsès**

Le Groupe Financière Ramsès, acteur paneuropéen, opère à travers 3 unités commerciales :



De nombreuses expertises au service de toutes les mobilités



Alpha Associés Conseil accompagne le développement du groupe Financière Ramsès depuis 2016

Le Groupe en 2022

~ 900 M€
de Chiffre d'affaires HT



~ 6 500
Employés en Europe*



*Collaborateurs FEU VERT GROUPE sous enseigne au 30/09/2022

FEU VERT FRANCE

Depuis 50 ans, Feu Vert France offre à chaque individu la possibilité d'équiper et d'entretenir ses véhicules à quatre roues et deux roues dans des conditions optimales en termes de prix, de qualité, de délai et de proximité.

"Notre raison d'être est de préserver la mobilité de chaque individu tout en favorisant l'innovation."

C'est cette mission qui a constamment inspiré les équipes de Feu Vert avec une passion inébranlable.

Notre concept multimarques, réunissant atelier et magasin, nous positionne en tant que vraie alternative aux réseaux constructeurs.

En mettant l'accent sur la qualité des produits, des services techniques et des prestations, Feu Vert a conquis une place privilégiée au sein de la communauté des automobilistes français.

Aujourd'hui, Feu Vert offre son expertise reconnue à plus de 10 millions de clients à travers l'Europe, désireux d'entretenir et d'équiper leurs véhicules de manière experte, accessible et rapide.

Avec un réseau dense de centres automobiles et une plateforme digitale performante, Feu Vert fusionne la proximité physique et le commerce en ligne pour garantir une expérience client fluide et répondre précisément à leurs besoins.

Notre site de commerce électronique propose près de 100 000 références, ainsi que la possibilité de réserver des produits et de prendre rendez-vous pour des prestations en atelier dans le centre de leur choix.

Dans nos ateliers, les experts Feu Vert effectuent un large éventail d'interventions, allant de l'entretien courant aux réparations complexes. Grâce à une formation continue de nos équipes, Feu Vert accompagne l'évolution des métiers, passant de l'entretien aux révisions approfondies de type constructeur jusqu'à la maintenance des véhicules électriques.

Cet engagement envers nos clients nous positionne comme un acteur essentiel de la vie de millions d'automobilistes, qu'ils soient des particuliers ou des professionnels.



À cet égard, nos équipes du support, des centres auto et de la plateforme logistique s'articulent autour de quatre piliers fondamentaux :

- **Création de valeur** : Nous nous efforçons de créer une valeur réelle et durable pour nos clients en offrant des produits et des services de qualité exceptionnelle.
- **Satisfaction et confiance** : La satisfaction de nos clients et la confiance qu'ils nous accordent sont au cœur de nos préoccupations. Nous nous engageons à maintenir des normes élevées en matière de service et de fiabilité.
- **Adaptation aux nouveaux modes de consommation** : Dans un environnement en constante évolution, nous nous adaptons continuellement aux nouvelles tendances et aux modes de consommation émergents afin de répondre aux besoins changeants de nos clients.
- **Exemplarité et engagement** : Nous aspirons à être un modèle de référence en matière de responsabilité sociétale et d'engagement envers la communauté. Notre objectif est de montrer la voie en mettant en œuvre des pratiques exemplaires et durables.

Ces quatre piliers guident notre action au quotidien et illustrent notre engagement à fournir des solutions de mobilité de qualité supérieure tout en restant alignés sur les valeurs fondamentales de Feu Vert.

Parallèlement, nous nous engageons avec la détermination à atteindre des objectifs ambitieux pour les années à venir, tant pour notre entreprise que pour nos collaborateurs.

Notre aspiration est de maintenir et de renforcer notre position en tant que référence dans les domaines suivants en ce qui concerne nos engagements en matière de responsabilité sociétale et environnementale (RSE) :

- **Gouvernance** : Notre comité de direction et nos actionnaires s'engagent à relever les défis sociétaux actuels et futurs.
- **Ressources Humaines** : Nous valorisons nos collaborateurs, favorisons un dialogue constructif et prévenons les discriminations.
- **Environnement** : Notre politique environnementale ambitieuse incarne nos valeurs pour les générations futures.
- **L'Éthique des affaires** : Nous observons une éthique qualifiée, anticipons l'avenir et utilisons les nouvelles technologies pour apporter de la valeur à nos collaborateurs, partenaires et clients.
- **Engagements Sociétaux** : Nous nous engageons de manière solidaire et collaborative avec des associations et des causes chères à nos collaborateurs et à nos clients.

NOTRE HISTOIRE



Bien que nous nous présentions aujourd'hui comme un groupe européen sous la bannière de Feu Vert, notre histoire prend racine en **1972** avec la vision entrepreneuriale d'**André Arcan**. Sa vision était de moderniser le secteur automobile en introduisant le concept de libre-service. Cette première révolution fut suivie quelques années plus tard par une deuxième : l'introduction d'un service d'entretien et de réparation multi-marques, donnant naissance au concept de centre-auto. Tout en étant une enseigne, nous nous affirmons également comme une **marque à part entière**. Cette marque incarne une vision, symbolisée notamment par notre icône Ramsès, qui est liée à nos consommateurs et résolument tournée vers les défis à venir.

NOS CHIFFRES CLÉS


~570 M€
de volume
d'affaires*


350
centres en France
177 Succursales
173 Franchises


4 800
collaborateurs
sous enseigne**

*Données 30/09/2022 Feu Vert France
**Salariés Feu Vert SAS et Franchisés en France

NOS VALEURS

Sens du
client

Exemplarité

Engagement

Confiance



NOTRE POSITIONNEMENT

NOUS EXISTONS ET INNOVONS POUR PRÉSERVER LA MOBILITÉ DE CHACUN.

Nous nous engageons à garantir et à soutenir la mobilité de chaque conducteur, qu'il soit au volant d'un véhicule à quatre ou deux roues, en offrant des solutions complètes d'entretien, de réparation et d'équipement, avec expertise, accessibilité et rapide.

Nous visons à fournir des produits et services de qualité adaptés à divers budgets, en étant toujours en adéquation avec les besoins de nos clients.

NOTRE POLITIQUE RSE

La détermination de Feu Vert à renforcer sa responsabilité sociétale et environnementale prend forme à travers une politique RSE constituée en **quatre piliers**. Ces piliers se matérialisent à travers **neuf engagements** concrets qui orientent nos actions quotidiennes et traduisent notre ambition.

1 AGIR EN EMPLOYEUR RESPONSABLE

Être un acteur du développement, du bien-être de nos collaborateurs, lutter contre les discriminations et le harcèlement.

NOS ENGAGEMENTS

- # 1 Promouvoir l'égalité des chances, la diversité et bannir toute forme de discrimination et de harcèlement
- # 2 Renforcer l'engagement des équipes à travers un dialogue social proactif de qualité
- # 3 Permettre à chacun de développer ses compétences, promouvoir les talents et le développement de carrière
- # 4 Promouvoir la santé, la sécurité et le bien-être au travail de nos collaborateurs

2 PRÉSERVER L'ENVIRONNEMENT

Être un acteur de la lutte contre le changement climatique et respectueux de l'environnement.

NOS ENGAGEMENTS

- # 5 Réduire l'impact environnemental de nos activités et maîtriser la gestion de nos déchets
- # 6 S'orienter vers une utilisation durable des ressources, limiter les consommations et intégrer des ressources renouvelables.

3 AGIR EN PARTENAIRE ÉTHIQUE ET RESPONSABLE

Être un acteur loyal, respectueux de chacun et responsable sur le marché en apportant de la création de valeur et de la satisfaction.

NOS ENGAGEMENTS

- # 7 Construire avec nos partenaires des relations mutuellement bénéfiques basées sur la confiance, respectueuses de nos valeurs et sources de solutions durables
- # 8 Placer l'éthique au centre de nos affaires, en refusant toute forme de fraude, de corruption directe ou indirecte, ainsi que tout trafic d'influence

4 AVOIR UN IMPACT POSITIF SUR SON TERRITOIRE

Être un acteur du développement des territoires.

NOS ENGAGEMENTS

- # 9 Soutenir les associations et l'insertion en étant acteur de la solidarité et de l'ancrage territorial

Feu Vert France adhère aux principes formulés par :

- La Déclaration Universelle des Droits de l'Homme
- la Convention Européenne des Droits de l'Homme
- les principes de l'Organisation Internationale du Travail - OIT
- les principes du Pacte mondial de l'Organisation des Nations Unies

UNE GOUVERNANCE SOLIDE POUR PILOTER LA DÉMARCHE RSE

Feu Vert

La stabilité de notre gouvernance renforce notre démarche RSE, dirigée par notre direction. Guidés par Thierry Siquin, Président du groupe, et les parties impliquées dans le refinancement de la dette de Feu Vert en 2022, notre comité de direction détermine la feuille de route et détermine les actions RSE à mettre en œuvre.

La démarche RSE est intégrée à tous les échelons de l'entreprise et supervisée par le service HSE/RSE.

La communication concernant les actions et indicateurs de la démarche RSE, y compris à travers le rapport de performance RSE, démontre notre engagement envers la transparence, le partage et les discussions sur ce sujet qui touche tous les acteurs de l'entreprise. Pour soutenir cette démarche et en quête d'amélioration continue, Feu Vert a évalué son niveau de maturité en utilisant la notation RSE ECOVADIS. Cette évaluation vise à définir des actions à moyen et long terme.



Thierry Siquin
Président du Groupe



Christian Lou
Directeur des
Opérations Groupe



Freddy Rabaud
Directeur Ressources
Humaines Groupe



Vincent Burlet
Directeur Organisation et
Systèmes d'Informations



Christelle Dufour
Directrice
Administrative &
financière Groupe



Patrick Mourgue
Directeur Achats,
Offre & Supply
Chain Groupe



Vincent Claisse
Directeur
Communication,
Marketing & Digital

UN DIALOGUE RÉGULIER ET CONSTRUCTIF AVEC LES PARTIES PRENANTES

SPHÈRE ÉCONOMIQUE

NOS PARTIES PRENANTES

LEURS ATTENTES ET ENJEUX

- Salariés et représentants du personnel**
 - Bien-être au travail (santé, et sécurité, qualité de vie)
 - Rémunération, avantages et protection sociale
 - Dialogue social
 - Développement du capital humain et gestion des talents
 - Protection des données personnelles et de la vie privée
 - Diversité et égalité des chances
- Clients**
 - Qualité des produits et services
 - Protection des données
 - Respect de l'environnement
 - Éthique
- Fournisseurs et sous-traitants**
 - Qualité des produits
 - Gestion et anticipation
 - Respect des règles éthiques
 - Achats responsables
- Investisseurs et actionnaires**
 - Développement et résultats de l'entreprise
 - Stratégie moyen-long terme
 - Information sur la stratégie à moyen et long terme
- Banques**
 - Image du groupe, attractivité et marque employeur
- Concurrents**
 - Pratiques loyales et éthique des affaires

SOCIÉTÉ CIVILE

NOS PARTIES PRENANTES

LEURS ATTENTES ET ENJEUX

- Riverains et communautés locales**
 - Création d'emplois
 - Respect de l'environnement et lutte contre les nuisances
- Médias**
 - Actualités
 - Transparence
- Centres de formation**
 - Partenariats
 - Promotion de la diversité et de l'égalité
- Associations**
 - Transparence
 - Investissements / dons
 - Partenariats

POUVOIRS PUBLICS

NOS PARTIES PRENANTES

LEURS ATTENTES ET ENJEUX

- Autorités et administration**
 - Conformité réglementaire
 - Développement socio-économique
 - Respect de l'environnement





AGIR EN EMPLOYEUR RESPONSABLE

NOS ENGAGEMENTS

1 Promouvoir l'égalité des chances, la diversité et bannir toute forme de discrimination et de harcèlement

2 Renforcer l'engagement des équipes à travers un dialogue social proactif de qualité

3 Permettre à chacun de développer ses compétences, promouvoir les talents et le développement de carrière

4 Promouvoir la santé, la sécurité et le bien-être au travail de nos collaborateurs



Freddy Rabaud
Directeur Ressources Humaines Groupe

NOTRE VISION

Une entreprise qui se distingue sur son marché repose d'abord sur des valeurs et une stratégie claires, partagées avec toutes ses équipes.

Nous favorisons la diversité des talents, nous nous engageons dans l'apprentissage continu et le bien-être au travail.

Nous accordons une grande importance à offrir à nos équipes une expérience collaborative unique, permettant à chacun de s'investir et de croître de manière durable au sein d'une organisation et d'un environnement de travail propices à la motivation, à la collaboration, à l'innovation ainsi qu'à la réussite personnelle et collective. Cela se traduit par des méthodes de travail agiles, un suivi personnalisé et un dialogue social constructif.

Écouter nos clients et nos équipes pour progresser et bâtir ensemble est fondamental pour nous, car nous sommes fiers d'incarner les valeurs puissantes de notre enseigne.

PRINCIPES DU PACTE MONDIAL SOUTENUS PAR FEU VERT

- Respecter la liberté d'association et reconnaître le droit de négociation collective.
- Contribuer à l'élimination de toutes les formes de travail forcé ou obligatoire.
- Contribuer à l'abolition effective du travail des enfants.
- Promouvoir et respecter la protection du droit international relatif aux Droits de l'Homme.
- Contribuer à l'élimination de toute discrimination en matière d'emploi et de profession.



LE DIALOGUE SOCIAL

La culture de dialogue social au sein de Feu Vert permet de traiter de manière ouverte et transparente l'ensemble des sujets touchant à la vie des salariés et d'aboutir à la signature d'accords collectifs. La crise de la COVID-19 a encore renforcé cet esprit de concertation qui permet d'avancer de façon agile et pragmatique dans les réflexions et les dispositifs liés à la santé et la sécurité de nos salariés, de nos clients, et de toutes les parties prenantes de notre écosystème.

LUTTE CONTRE LES DISCRIMINATIONS ET INCLUSION

Égalité professionnelle et qualité de vie au travail

C'est notre accord triennal "**Qualité de vie au travail et égalité professionnelle**" signé en 2019 qui concrétise les valeurs portées par l'entreprise, sur le sujet de l'épanouissement et le développement de nos collaborateurs, via des engagements et des dispositifs plébiscités. Ces accords s'attachent plus particulièrement à promouvoir la mixité dans nos métiers majoritairement masculins, l'égalité salariale et l'équilibre vie privée/vie professionnelle.

La politique handicap



Depuis 2017, avec la création d'une Mission Handicap et d'un plan d'actions pour nous assurer que la diversité soit synonyme d'épanouissement personnel et professionnel pour nos équipes, Feu Vert n'a cessé de progresser dans le domaine, pour aujourd'hui se présenter comme une entreprise faisant office de figure de proue de l'insertion.

Alors que le taux d'emploi moyen national stagne autour de 3.5% depuis quelques années, Feu Vert a depuis trois ans doublé son emploi de personnes en situation de handicap pour atteindre un excellent taux de 4.3%. Dans une optique de progression constante, Feu Vert souhaite, pour 2023, développer ses offres auprès des ESAT (Établissements ou Services d'aide par le Travail).

Par ailleurs, Feu Vert œuvre pour ses salariés, avec la création de formations de sensibilisation en E-Learning et la négociation d'absences autorisées payées supplémentaires, ainsi que la prise en charge à 100% des cotisations retraites pour un travailleur à temps partiel (80%).

Notre plan d'actions handicap « Tous Experts » a pour vocation de :

- développer le recrutement et l'intégration de salariés en situation de handicap ;
- favoriser le maintien dans l'emploi de personnes en situation de handicap, en accompagnant 100% des salariés rencontrant des difficultés de santé sur leur poste de travail ;
- renforcer nos actions de communication et de formation de toutes nos équipes.

Chaque année, Feu Vert participe activement à la Semaine Européenne pour l'Emploi des Personnes Handicapées (SEEPH), notamment à travers l'opération



DuoDay, mais également à des sessions de recrutement ciblées et à des compétitions sportives inclusives, telles que le Sport2Job Lyon.

Sport2Job

Pour pouvoir impliquer et sensibiliser de plus en plus de collaborateurs, Feu Vert a décidé en 2022 de participer également à la journée organisée dans la ville de Marseille.

Durant cet événement, des collaborateurs de Feu Vert participent à des activités de "handisport" lors desquelles ils se rendent compte de la richesse du dépassement de soi et que la différence est bien souvent synonyme de performance.

La politique Senior

Feu Vert a toujours accueilli la plus grande variété de profils, avec la volonté de recruter des collaborateurs à l'image de ses clients, dans toute leur diversité.

Ces trois dernières années, nous avons mené des réflexions sur ce que nous pouvions faire de plus vis-à-vis des différentes populations et en particulier pour les seniors.

Pour l'illustrer, en 2019, Feu Vert a mis en place "le temps partiel senior". Ce dispositif permet aux collaborateurs éligibles de travailler à 80% d'un temps complet, tout en étant rémunéré à 85% avec prise en charge des cotisations retraites à 100%.

Nous agissons également au niveau du recrutement et du maintien de l'emploi avec des jours de congés supplémentaires. Nous proposons également des accompagnements RH et managériaux individualisés dans les processus de transition vers la retraite.

Nous voulons prendre part dans ce débat sociétal et contribuer à faire **évoluer le regard sur les seniors** afin qu'ils aient toute leur place dans les entreprises et la société en général.



LA GESTION DES COMPÉTENCES ET DES CARRIÈRES

L'intégration des nouveaux collaborateurs

Un parcours de découverte de nos métiers et de notre organisation est proposé à chaque nouvel embauché. Celui-ci est structuré par un plan d'accompagnement par métier.

Ce parcours d'intégration, très apprécié par les nouveaux embauchés, est un moment clé qui facilite leur prise de poste et renforce leur adhésion à nos valeurs et à notre stratégie d'entreprise. C'est également l'opportunité de nous améliorer grâce au regard neuf qu'ils posent sur l'entreprise.



Une Plateforme digitale de e-Formation

Nous mettons à disposition de tous nos collaborateurs, dès leur premier jour en fonction, un accès à notre plateforme digitale de E-formation qui donne accès à un large catalogue de formations que nous développons grâce à notre équipe interne de rédacteur-concepteur.



1 50 140
accès
en 2022

Le développement des compétences

Chaque année, près de 3 % de la masse salariale sont consacrés à la **formation**. Les axes de formations concernent l'ensemble des métiers de l'entreprise.

Les formations sont assurées par des organismes externes, mais aussi via une équipe de formateurs internes "Feu Vert Academy" qui transmettent autant les compétences de nos cœurs de métier que les valeurs de l'entreprise.



Organisme de formation interne certifié

Grâce à la **Feu Vert Academy**, notre organisme de formation interne **certifié QUALIOPi**, nous accompagnons nos collaborateurs dans l'acquisition et la maîtrise des compétences de leur métier, mais aussi dans l'acquisition de nouvelles, en vue d'accéder à des évolutions de carrière. La formation est aussi pour l'enseigner un réel levier stratégique permettant de développer les talents.

Notre offre de formations s'organise autour de 2 axes fondamentaux :

- **l'expertise métier** : formations techniques, formations commerces et outils SI
- **le développement professionnel** : via des parcours d'intégration et des parcours d'évolution professionnelle.

Pour soutenir les ambitions de Feu Vert et accompagner efficacement et sereinement nos collaborateurs dans les mutations métiers qui s'opèrent, nous avons élargi l'offre et les modalités de formation.

Offrir des opportunités de carrière

Feu Vert mise sur ses talents internes en assurant l'accompagnement permanent des collaborateurs dans le développement de leur employabilité autant interne qu'externe.

Des parcours professionnels d'évolution

Feu Vert a développé des filières carrières pour les métiers de la direction de centre, du commerce et de l'atelier afin faire évoluer les collaborateurs et valoriser leurs expertises. Cette démarche permet de leur proposer des évolutions de carrière en interne et de les fidéliser. Lors des revues annuelles de potentiels, des passerelles entre les métiers ou des parcours d'évolution personnalisés sont proposés aux salariés qui s'inscrivent dans cette dynamique.

Entre **50 et 80 collaborateurs entrent dans nos parcours d'évolution** chaque année. En moyenne, 88 % des aspirants réussissent leur parcours et accèdent à la fonction visée.



Mobilité transverse et promotion professionnelle

Cette politique de développement professionnel et d'employabilité interne et externe est au centre des préoccupations de la direction. En 2021, nous avons entre autres créé, sur notre plateforme logistique, une filière structurée des métiers de la supplychain qui permet à tout salarié de l'exploitation de gravir les échelons et atteindre une fonction managériale.

L'Accès à la mobilité interne et la cooptation

Nous mettons tout en œuvre pour communiquer, auprès de tous nos collaborateurs, sur l'ensemble des opportunités d'emplois au sein de l'entreprise.

Ainsi, en 2019, Feu Vert a déployé auprès de l'ensemble des salariés, une plateforme digitale de "bourse à l'emploi" et de cooptation, du nom de Job&Coopt.

Chaque offre de poste à pourvoir est diffusée en priorité sur cette plateforme, à laquelle chacun a un accès complètement individualisé en fonction de son lieu de travail, son poste, ses compétences et ses aspirations.

Le processus de candidature interne de nos salariés est facilité et leurs candidatures traitées en priorité.

Ce dispositif permet par ailleurs à nos collaborateurs de recommander des personnes de leur réseau et de bénéficier d'une prime attractive si le candidat est recruté.



L'alternance et les stages

Chaque année, Feu Vert favorise le recrutement d'étudiants en contrat d'apprentissage ou de professionnalisation, de niveau CAP au Bac + 5, dans le cadre de ses objectifs de développement des compétences et de gestion des carrières. Nous offrons aux jeunes un projet professionnel dans la durée grâce à cette politique engagée.



Le taux d'alternants accueillis dans nos équipes augmente depuis 2014, varie entre 2 % et 4 % de l'effectif total de nos salariés. Plus de 2 alternants sur 3 se sont vu proposer une embauche (en CDD ou CDI) à l'issue de leur formation en 2022.

Le Recrutement engagé

Feu Vert investit dans la qualité de ses processus de recrutement, grâce à une équipe qui porte et transmet les valeurs de l'entreprise. Nous formons, en complément, nos recruteurs et managers-recruteurs, aux pratiques anti-discriminantes.

De plus, nous privilégions des emplois pérennes, en proposant en très grande majorité des CDI à nos collaborateurs.

En 2022 : + de 96.9 % des emplois de Feu vert en France étaient en CDI.

QUALITÉ DE VIE AU TRAVAIL

Le bien-être des collaborateurs est une préoccupation centrale de Feu Vert. La recherche d'un bon équilibre entre l'activité professionnelle et la vie personnelle est source d'une plus grande motivation, d'une meilleure santé au travail et d'une performance accrue.

À ce titre, nous avons décidé de renforcer notre implication dans les dispositifs spécifiques d'organisation du travail, mais aussi dans les activités qui créent du lien et fédèrent les équipes.

Le recours au télétravail

Proposé aux collaborateurs éligibles, par le biais d'un accord d'entreprise, avant sa généralisation pendant les périodes de confinement, le télétravail fait partie des modalités d'organisation du travail à disposition des salariés qui le souhaitent.

Le droit à la "connexion choisie"

Le droit à la déconnexion, encore appelée connexion choisie, est assuré par une « charte déconnexion » élaborée par la direction des ressources humaines et diffusée auprès de tous les collaborateurs, accompagné d'un e-learning de sensibilisation. Cette charte encadre par exemple les horaires d'envoi de mails, garantit la protection de la vie privée et des équilibres de vie.

La communication interne

La communication interne a une place importante chez Feu Vert. Par le biais de notre magazine interne digitalisé, de notes d'information, de flashs info ou encore de réunions d'information, nous partageons, aux collaborateurs, la vision, la stratégie et les actualités de l'entreprise. Par ailleurs, nous les sensibilisons sur des sujets liés à la sécurité et les engageons avec nous dans nos actions sociétales. Pilotée par la direction des ressources humaines et en étroite collaboration avec la direction communication. Nous mettons ainsi tout en œuvre afin d'accroître le partage de nos valeurs, la cohésion sociale et bien sûr la qualité de vie au travail et l'engagement de nos collaborateurs.



Le partage d'événements conviviaux

Dans chacune de nos entités, des événements festifs sont organisés régulièrement et permettent aux collaborateurs de se réunir en équipe, dans un contexte convivial et informel, de renforcer la cohésion et de tisser des liens.

Des conventions nationales réunissant les salariés et les managers de l'entreprise sont organisées régulièrement afin de partager la vision de l'entreprise, les fédérer autour de ses enjeux et leur permettre de s'approprier la stratégie, dans un cadre convivial et décontracté.



LA SANTÉ ET LA SECURITÉ AU TRAVAIL

Création d'un pôle Hygiène Santé Sécurité

Dans notre secteur d'activité, la sécurité et la santé des collaborateurs est un enjeu impérieux. Depuis toujours, nos efforts se portent quotidiennement sur le respect des règles de sécurité, pensées pour maîtriser les risques, par le relai des managers opérationnels acculturés et formés dès leur intégration à ces sujets.

Souhaitant aller encore plus loin, Feu Vert a créé en 2020, le pôle HSE, "Hygiène, Santé & sécurité" dont la mission est de coordonner au niveau national et au plus près du terrain, l'analyse des risques et les plans d'actions santé et sécurité.



En 2021, Feu vert avait investi massivement pour assurer la sécurité de ses équipes en mettant à disposition du matériel de protection (masques, gels, lunettes, plaques, plexiglas, etc.) réapprovisionné au besoin.

Dans une optique d'amélioration continue, Feu vert a récemment souhaité optimiser la gestion des équipements de sécurité en lançant un appel d'offre national.

La santé physique de nos collaborateurs est une priorité absolue et leur santé morale également. C'est pourquoi, nous avons mis en place un baromètre social " CODIV-19", pour recueillir leurs ressentis et leurs avis sur notre gestion de la crise et leurs attentes. **D'excellents retours, en moyenne entre 6.98 et 8.01/10**, nous ont conforté dans nos démarches.



La formation et la sensibilisation

L'appropriation et le respect des consignes de sécurité et de prévention des risques sont des priorités pour nous.

Plusieurs projets sont menés à cet effet :

- Développer la culture sécurité des collaborateurs
- Formation sur l'évaluation des risques professionnels pour les managers.
- Formations réalisées par le service HSE avec les nouveaux responsables afin d'assurer la bonne appropriation des règles HSE.

Les actions d'amélioration de la sécurité

Protection incendie

Nous avons déclenché un plan sécurité "incendie" avec une formation théorique et pratique liée aux risques incendie et la manipulation d'extincteurs. La mise en place d'une "chasses aux risques" permettra de mettre en pratique l'apport théorique.

En 2022, nous avons formé 30 centres à ces risques incendie. avec pour objectif 70 en 2023 et 75 en 2024.

Communiquer sur les risques & la sécurité

Un plan de communication et de sensibilisation d'envergure a été initié par notre pôle HSE, en vue de prévenir et de diminuer les risques sur la santé et la sécurité des collaborateurs.

Des flashes info prévention et des Flashes Sécurité continuent d'être créés tout au long de l'année et ils seront régulièrement transmis à nos collaborateurs de l'exploitation, de la logistique et des services support afin de les sensibiliser aux différents risques et conséquences. Ils sont définis d'après les analyses d'accidents du travail, dans l'objectif de les prévenir et les diminuer.



Prévenir les troubles musculo-squelettiques

Suite du Programme TMS PROS

Suite à la mise en place et aux très bons résultats du programme TMS PROS en lien avec la CARSAT, Feu Vert a souhaité persévérer en analysant à nouveaux deux postes par an, l'objectif de 2023 étant de former les collaborateurs à l'analyse de ces postes et des accidents en découlant afin d'assurer un retour exhaustif sur ces événements.

En impliquant ses effectifs et en mettant en œuvre les mesures nécessaires ; Feu Vert a été capable de surpasser l'objectif fixé, en 2021 pour l'année 2022, de réduire de 8 % les accidents de sa plateforme.



Prévenir le risque routier

Faire évoluer les attitudes et placer la prévention du risque routier au centre des préoccupations est essentiel, qu'il soit professionnel ou personnel. Pour cela, nous faisons de la sécurité routière un sujet clef.

Le risque routier en 2022 :

Nombre de véhicules : 76
Nombre de sinistres : 33

Feu Vert a ainsi déployé un plan d'actions spécifique incluant de la sensibilisation et des formations E-Learning.

Pour développer cet engagement, nous mettrons en place une charte de prévention du risque routier, applicable à nos collaborateurs dès 2023.





PRÉSERVER L'ENVIRONNEMENT

NOS ENGAGEMENTS

#5 Réduire l'impact environnemental de nos activités et maîtriser la gestion de nos déchets.

#6 S'orienter vers une utilisation durable des ressources, limiter nos consommations et intégrer des ressources renouvelables.



Notre volonté

Être un acteur de la
préservation de
l'environnement



Christian Lou
Directeur des
Opérations Groupe

NOTRE VISION

Face aux enjeux du changement climatique, il est de notre responsabilité de nous engager en faveur de l'environnement et d'initier la mise en œuvre d'une économie bas-carbone. En tant que distributeur, nous pouvons agir directement sur nos principaux impacts :

- Les consommations énergétiques de nos centres et ateliers ;
- La consommation de carburant de nos véhicules ;
- La production de déchets.

Nous avons également une responsabilité indirecte qui consiste à proposer à nos clients des services et des prestations plus respectueux de l'environnement. Nous le concrétisons dans les choix des produits que nous distribuons, les fournisseurs avec qui nous travaillons et la manière dont nous nous approvisionnons.

Enjeu majeur pour l'entreprise, nous souhaitons développer une culture RSE et sensibiliser au respect de l'environnement, en responsabilisant en priorité tous les salariés et les managers de l'entreprise, et en impliquant progressivement l'ensemble de nos parties prenantes.



PRINCIPES DU PACTE MONDIAL SOUTENUS PAR FEU VERT

- Appliquer l'approche de précaution face aux problèmes touchant l'environnement.
- Prendre des initiatives tendant à promouvoir une plus grande responsabilité en matière d'environnement.
- Favoriser la mise au point et la diffusion de technologies respectueuses de l'environnement.

LA RÉDUCTION ET LA VALORISATION DES DÉCHETS

La réduction de l'impact de notre activité sur l'environnement et la maîtrise de nos consommations en énergie sont nos deux enjeux majeurs.

Face aux évolutions de la réglementation et aux conséquences du dérèglement climatique, il est de notre devoir également de promouvoir l'entretien et la réparation "durable" pour prolonger la durée de vie des véhicules.

Nos engagements

• La maintenance préventive

Nous travaillons au quotidien à limiter la pollution liée à notre activité d'entretien automobile. Pour ce faire, l'ensemble des véhicules rentrant dans nos ateliers font l'objet d'un diagnostic systématique afin d'identifier les organes défectueux. Cela nous permet de diminuer le nombre de remplacements des composants, de réduire notre propre impact environnemental et par la même occasion, la pollution émise par les véhicules des clients.

• L'économie circulaire

Nous proposons des pièces issues de l'économie circulaire pour l'entretien et la réparation des véhicules. Elles répondent aux mêmes exigences que les pièces neuves, notamment en ce qui concerne la sécurité, l'endurance et la qualité.

• La filière de recyclage des déchets

C'est au quotidien que nous travaillons à réduire cet impact sur l'environnement en collectant et en valorisant les déchets dangereux de nos clients. Cette année encore, Feu Vert a assuré le recyclage de plus de :

- 2 Millions de pneumatiques
- 2000 tonnes d'huiles
- 1500 tonnes de batteries au plomb
- 200 tonnes de filtres
- 250 tonnes de liquide de refroidissement

Les filières de recyclage

Les huiles

Elles sont collectées pour être **régénérées à 100 %**. Après traitement, elles ont une seconde vie en devenant de l'huile de base de qualité identique aux huiles neuves.



4 L d'huiles usagées → 3 L d'huiles de base

Les batteries



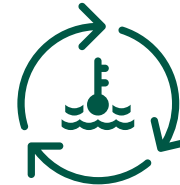
Elles sont **recyclées à 95 %**.

Elles sont d'abord vidées de leur acide, qui sera retraité dans un centre spécialisé, avant que le plomb et le plastique ne soient broyés puis séparés.

Le plomb, une fois séparé, est fondu et affiné pour être recyclé. Le plastique est lavé puis transformé en granulés pour devenir une nouvelle matière première.

Liquides de refroidissement

95 % des volumes retraités sont réutilisés pour la fabrication de nouveaux fluides caloporteurs ou liquides de refroidissement.



Les filtres



La valorisation matière des filtres collectés se répartit en moyenne ainsi :

- **30 % d'huile** usagée qui est ensuite régénérée,
- **20 % de papier** absorbant transformé en énergie,
- **50 % de métaux** recyclés par des fonderies.

Les pneumatiques

Les pneus collectés sont triés pour être orientés vers différentes filières :

• **Pneus rechapés** : le rechapage permet aux pneus usés de retrouver une seconde vie grâce au remplacement de sa bande de roulement par une neuve.

• **Pneus d'occasion** : ils ne subissent pas de transformation, mais ils sont tout de même vérifiés et contrôlés avant leur mise sur le marché.

• **Pneus recyclés en matière première** : les pneus usagés qui ne peuvent plus être réutilisés sont acheminés dans des centres de transformation pour en faire un matériau de base entrant dans la composition de produits ou seront valorisés en énergie.



Projet de gestion des déchets

À la suite de l'enquête menée en 2022 auprès des centres pour évaluer les difficultés liées au tri et à la collecte des déchets produits, un appel d'offre national a été lancé.

Cet appel d'offre permettra à Feu Vert d'avoir une meilleure visibilité des déchets produits par ses centres, d'optimiser leur gestion et d'agir en faveur de leur valorisation pour leur donner une deuxième vie.

LA MAÎTRISE DES CONSOMMATIONS ET DES RESSOURCES

La maîtrise de nos consommations en énergie et en eau constitue un enjeu majeur pour Feu Vert.

La grande majeure partie de nos consommations, en énergie, est liée à l'exploitation de nos centres auto et en particulier aux bâtiments. Nous ajoutons à cela, tous les autres leviers identifiés pour poursuivre le déploiement d'une stratégie globale déjà initiée. Celle-ci s'incarnera dès 2023 dans notre projet d'entreprise environnemental.

Améliorer la performance énergétique des bâtiments

La réduction des consommations énergétiques est un impératif.

Les nouvelles technologies permettent d'atteindre des niveaux élevés de performance énergétique et grâce à cela, des actions d'amélioration sont menées sur nos trois entités, plateforme logistique, siège et centres auto. Les consommations de chaque établissement sont mesurées et seront communiquées aux équipes afin de les informer et les sensibiliser aux économies d'énergies.

En 2022, dans le but de structurer sa démarche et d'améliorer le suivi de la performance énergétique de son parc immobilier, Feu Vert a décidé de se doter d'une solution digitalisée pour automatiser le suivi des consommations énergétiques : la plateforme automatise la collecte des données et centralise toutes les informations énergétiques.

De plus, dès 2023, un cabinet extérieur réalisera des audits énergétiques sur les sites représentatifs des consommations énergétiques pour les établissements de Feu Vert.

Le croisement de ces données nous permettra d'analyser et d'identifier les sites les plus énergivores, et ainsi de construire un plan de correction et de rénovation énergétique efficace. Cette action permettra également de répondre aux obligations du décret tertiaire visant à atteindre une baisse de la consommation énergétique finale de 40 % d'ici à 2030.

Réduire l'impact des transports

La mobilité des collaborateurs

Généralisation du télétravail, connexion sécurisée à distance aux réseaux informatiques du groupe, la digitalisation des pratiques permet de réduire les déplacements de nos collaborateurs.

En 2021, pour réduire l'impact CO2 de notre flotte automobile, le groupe a décidé d'intégrer des véhicules de service, électriques et hybrides, à sa car policy pour ses collaborateurs se déplaçant entre le siège et la plateforme logistique. Une charte d'écoconduite et un E-learning associé est en cours de production et sera diffusée en 2023 pour nous assurer que tous nos collaborateurs munis de véhicules professionnels soient concernés et bien formés pour réduire leur impact CO2.



LA PROTECTION DE LA BIODIVERSITÉ

La protection de la biodiversité et la pratique des écogestes au quotidien sont des objectifs partagés avec les collaborateurs au travers d'actions de sensibilisation. Nous menons un plan de communication "impactant" qui sera activé en 2022 et composé de communications régulières, livret d'accueil HSE, flyer QSE, quizz environnemental et bien d'autres encore.



Consommer moins de papier

Les collaborateurs du siège sont sensibilisés aux écogestes pour réduire la consommation de papier : limiter les impressions, imprimer par défaut en recto verso, choisir des mises en page et des polices économes en encre et en espace.

La digitalisation des process internes contribue également à réduire la consommation de papier, notamment avec la dématérialisation des documents RH pour nos collaborateurs.



Éliminer le plastique jetable

La consommation de plastique jetable, jugée trop importante, fait l'objet d'un plan de réduction progressif avec des actions incitatives.



Pour réduire ces quantités de plastique, des gourdes en inox ont été distribuées, en 2021, à l'ensemble des salariés du siège et de la plateforme logistique. La distribution s'est poursuivie en 2022 et s'étendra aux collaborateurs des centres dès 2023.

Des fontaines à eau et mugs réutilisables sont proposés à nos collaborateurs et servent à remplacer, le plus possible, l'utilisation de bouteilles en plastiques.

Nos machines à café sont équipées de détecteurs de récipients afin de limiter le recours aux gobelets en plastique.





AGIR EN PARTENAIRE ETHIQUE ET RESPONSABLE



NOS ENGAGEMENTS

- #7 Construire avec nos partenaires des relations mutuellement bénéfiques basées sur la confiance, respectueuses de nos valeurs et sources de solutions durables.
- #8 Placer l'éthique au centre de nos affaires, en refusant toute forme de fraude, de corruption directe ou indirecte, ainsi que tout trafic d'influence.



Patrick Mourgue
Directeur Achats,
Offre & Supply Chain
Groupe

NOTRE VISION

Notre volonté est d'être au service de toutes les mobilités des consommateurs, en adoptant une démarche de performance globale, équilibrée entre performance économique, sociale, sociétale et environnementale.

Nous souhaitons aussi être un acteur incontournable de l'économie circulaire en maîtrisant notre chaîne d'approvisionnement et nos relations avec nos partenaires. Notre politique d'achat vise à développer des partenariats durables et de confiance, avec un rapport juste et équilibré avec nos fournisseurs.

Développer les achats responsables, c'est également offrir à nos clients la possibilité d'identifier les produits présentant le meilleur bilan environnemental et d'encourager les modes de déplacement "doux".

Feu Vert est attaché au respect des règles légales, aux principes éthiques et déontologiques dans la conduite des affaires, en particulier en matière de concurrence, de transparence et de code de conduite.

Il est attendu de chaque collaborateur qu'il agisse en toute loyauté et indépendance vis-à-vis des partenaires extérieurs.



PRINCIPES DU PACTE MONDIAL SOUTENUS PAR FEU VERT

- Veiller à ce que les propres compagnies de nos partenaires ne se rendent pas complices de violations des droits de l'Homme.
- Éliminer toutes les formes de travail forcé ou obligatoire.
- Abolir le travail des enfants.
- Agir contre la corruption sous toutes ses formes, y compris l'extorsion de fonds et les pots-de-vin.

Notre volonté

Être un acteur
innovant, loyal,
respectueux de ses
partenaires

LE COMMERCE RESPONSABLE

Le « Sens du client » est une valeur forte de FEU VERT et de sa culture d'entreprise. C'est une relation de confiance et de proximité que Feu Vert construit avec ses clients. Nous concevons et proposons des produits et services innovants, efficaces et nous leur présentons une offre claire et loyale, respectant les droits des consommateurs. Grâce à une écoute attentive, Feu Vert s'efforce de traiter équitablement ses clients, anticiper leurs souhaits et répondre à leurs demandes dans les meilleurs délais.

La mesure de la satisfaction client

Feu Vert a toujours œuvré en tout premier lieu à assurer la plus haute satisfaction de ses clients et suivi cet indicateur par des enquêtes régulières. Ces résultats placent Feu Vert à la note de 4.5*/5*. Dès 2019, nous décidons de compléter cette mesure, en adoptant un indicateur comparable aux autres acteurs de la distribution, en passant au NPS - Net Promoteur Score. Toutes les étapes importantes du parcours clients sont évaluées. Les résultats permettent d'identifier des actions visant à améliorer nos prestations. En 2021, nos études relèvent que 85 % des avis de nos clients sont positifs avec une note supérieure ou égale à 4 sur 5.

Le respect de la promesse commerciale

Afin de ne pas induire le consommateur en erreur, l'ensemble de nos messages Marketing sont systématiquement validés par notre Service Juridique.

Nous vérifions ainsi :



- Le respect de l'environnement
- La conformité des produits
- Le respect de la promesse commerciale
- La conformité à l'éthique
- La conformité par rapport aux mœurs

Un offre de services et de produits engagée et durable

Soucieuse de l'environnement, Feu Vert s'emploie à proposer aux automobilistes une gamme de produits et de prestations "Eco-Vert Feu Vert" visant à diminuer les effets des véhicules sur l'environnement et à contribuer à l'entretien du parc automobile. Un véhicule entretenu est conservé plus longtemps, réduisant ainsi son impact environnemental.



Les mobilités douces

Chez Feu Vert, l'enjeu environnemental se retrouve à tous les étages de notre offre de produits et de services.

Particulièrement conscient de notre impact sur notre écosystème et les modes de consommation de nos clients, nous les accompagnons vers tous les types de mobilités, en proposant des vélos à assistance électrique conçus et assemblés en France, des trottinettes et des scooters électriques, ainsi que des offres de services et d'entretien dédiées à ces nouveaux moyens de locomotion à faible impact CO2.



Véhicules de remplacement électriques

Toujours soucieux d'apporter le meilleur niveau de service à faible impact, nous mettons à disposition de nos clients des véhicules de remplacement électriques.



* source : Données marketing Feu Vert France au 31/12/2021

Les véhicules électriques et hybrides

En 2021, Feu Vert a signé un accord, avec le constructeur "100 % électrique" Aiways, pour la fourniture d'accessoires, l'entretien et la mise à jour des véhicules de la marque. Nous devenons ainsi l'un des premiers réseaux européens à être référencé par un constructeur de véhicules 100 % électrique, pour l'entretien de ses véhicules.



L'entretien des véhicules Aiways constitue pour Feu Vert un nouveau défi et confirme notre volonté de devenir un acteur incontournable de la mobilité électrique et durable. Des programmes de formation, des habilitations pour les techniciens, ainsi que des équipements spécifiques sont mis en place afin d'assurer une parfaite maîtrise de l'entretien des véhicules électriques. En complément de cette première phase de déploiement, nous avons l'ambition de proposer dans les deux ans à venir des bornes de recharge, des solutions de mobilité innovantes et des services dédiés aux véhicules hybrides et électriques auprès d'un maximum de Français.

DES ACHATS RESPONSABLES

Nous veillons à nouer des relations contractuelles équitables avec nos fournisseurs.

Conscients des retombées de nos décisions et de nos actions sur la société, la Charte Éthique Feu Vert définit les valeurs et les principes fondamentaux qui doivent, au quotidien, inspirer les réflexions et gouverner les actions des entités de Feu Vert, de ses collaborateurs, salariés comme dirigeants. Elle marque l'engagement de FEU VERT en matière de RSE et d'éthique, c'est-à-dire la façon dont nous voulons exercer nos activités.



Une charte Ethique avec nos fournisseurs

Feu Vert bâtit des relations avec ses partenaires qui reposent sur une loyauté et une confiance réciproque. Feu Vert développe ainsi des appels d'offre transparents et impartiaux. Feu Vert sélectionne de manière objective ses fournisseurs et prestataires sur la base de critères de qualité, de performance et d'adéquation à ses besoins. Feu Vert s'interdit d'obtenir toute condition abusive de ses partenaires. Feu Vert attend de l'ensemble de ses partenaires, et notamment de ses fournisseurs, un comportement semblable. Lorsque Feu Vert requiert l'intervention d'un sous-traitant, ce dernier doit respecter ces règles éthiques.

Élargir l'offre de produits responsables

Pour limiter l'impact du transport et favoriser l'emploi local, Feu Vert privilégie et encourage les productions françaises et européennes. En 2021, notre offre compte plus de 99 % de références provenant de fournisseurs établis en Union Européenne et 98 % en France.

Un offre de produits respectueuse de l'environnement



Notre activité, liée à l'automobile, implique un grand sens des responsabilités. C'est pourquoi, nous nous efforçons de distribuer chaque jour des produits à l'impact environnemental le plus réduit possible tout en restant toujours aussi efficaces.

Pour nos gammes de produits en marque distributeurs, nous nous efforçons de développer des produits et packaging moins énergivores avec moins d'impact sur le cycle de gestion des déchets. Les cartons recyclables sont désormais privilégiés dans les refontes de gammes ainsi que sur les nouveaux produits.



La traçabilité de nos produits

Chez Feu Vert, nous misons sur la transparence. Notre secteur d'activités peut avoir des impacts directs sur l'environnement et notre mission est de les limiter, en conseillant nos clients sur les choix les plus responsables, que ce soit sur les matières ou leur potentiel de recyclage.

Ainsi, nous nous assurons qu'ils seront en mesure de se positionner sur les produits au plus faible impact environnemental, tout en garantissant la qualité et le service.

Assurer la qualité et le conformité des produits

Un contrôle qualité & conformité assuré

Notre service qualité s'assure auprès des fournisseurs de la conformité et de la qualité des produits que nous distribuons au regard strict des normes françaises et européenne en vigueur.

Pour nos gammes en marque de distributeur, nous définissons des critères de qualité exigeants que nous faisons contrôler par des laboratoires externes indépendants.

L'éco-participation :

L'écoparticipation sert à financer la collecte, le tri et le recyclage des produits fabriqués ou importés sur le marché français, lorsqu'ils arrivent en fin de vie.

Feu Vert contribue avec rigueur à ce système vertueux en versant ses écoparticipations aux 8 éco-organismes auprès desquelles nous sommes adhérents.

En effet, ces partenariats contribuent à l'allongement de la durée de vie des équipements usagés et permettent une prise en charge pour les dépolluer et les recycler. C'est un moyen efficace de réduire l'impact environnemental de nos produits et de préserver les ressources naturelles.

LA LUTTE CONTRE LA CORRUPTION ET LE TRAFIC D'INFLUENCE

Pour Feu Vert, la loyauté et la probité des affaires sont des valeurs fortes.

Feu Vert encourage ainsi toute lutte contre le blanchiment d'argent, le financement du terrorisme, la corruption, la prise illégale d'intérêt, le favoritisme ou tout autre manquement à la probité.

Adepte d'une "tolérance zéro", Feu Vert respecte la réglementation de lutte contre la corruption et notamment la loi dite Sapin 2 n° 2016-1691 du 9 décembre 2016.

À l'initiative de son instance dirigeante, Feu Vert a mis en place des règles et des procédures appropriées visant à prévenir la commission d'actes de corruption, active comme passive, par elle-même, ses dirigeants et employés.

Feu Vert s'engage ainsi à ne pas promettre, accorder, autoriser ou solliciter, directement ou indirectement, des paiements, des cadeaux ou avantages indus à son profit pour obtenir ou conserver un marché, un contrat ou un autre avantage injustifié ou inconvenant.

Un dispositif anti-corruption efficient

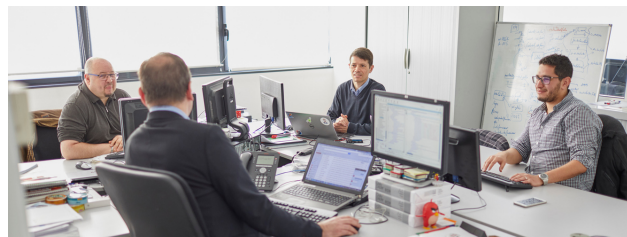
Pour prévenir tout risque de corruption, un plan a été déployé par Feu Vert.

Feu Vert est attentif à ce que les cadeaux de courtoisie comme les repas d'affaires, les divertissements et les cadeaux modestes non monétaires ne soient offerts ou acceptés que s'ils sont appropriés, raisonnables ou purement symboliques. Nous veillons à ce qu'en aucun cas, ces cadeaux n'influencent, ou ne donnent l'apparence d'influencer, ses décisions d'affaires. Nous avons ainsi notamment mis en place une politique générale "cadeaux et invitations".



Feu Vert sensibilise son personnel à cette politique anti-corruption, à la prévention des conflits d'intérêt et veille à son application concrète au sein de l'entreprise, ainsi qu'une formation E-learning obligatoire « trafic d'influence et corruption ».

De plus, Feu Vert a mis en place un point de contact unique pour signaler des faits de corruption et/ou des faits graves menaçant l'intérêt général : signalement dit du « lanceur d'alerte » alerte@financiereramses2.fr.



DONNÉES PERSONNELLES ET SYSTÈMES D'INFORMATION PROTÉGÉS

Guidée par un impératif de confidentialité, soucieux de la vie privée de chacun, Feu Vert développe une politique active de protection des données personnelles, en particulier celles de ses clients, de ses salariés et fournisseurs.

Feu Vert respecte la réglementation relative aux données personnelles dont le Règlement UE relatif à la protection des données, à la "RGPD" et la Loi "Informatique et Libertés".

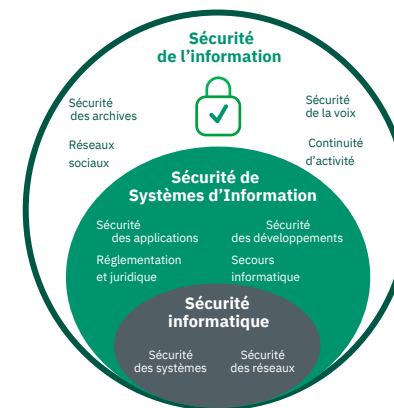
Feu Vert veille ainsi que seules les données personnelles indispensables à la réalisation de ses prestations soient collectées, sans faire l'objet d'aucune autre utilisation. Les données sont soumises à la plus stricte confidentialité et protégées par des mesures de sécurité. Elles ne sont accessibles qu'aux seuls salariés de Feu Vert ayant besoin de les connaître pour l'exécution de leur mission, avec une interdiction formelle de diffuser ces données personnelles à un tiers, sauf à ce que cette diffusion soit strictement encadrée juridiquement.

Feu Vert refuse le transfert des données hors Union Européenne, sauf à titre exceptionnel et après avoir obtenu une garantie stricte et conforme à la réglementation.

Feu Vert, très vigilant quant au respect du RGPD par ses partenaires, l'inscrit dans ses contrats avec eux et en fait, le cas échéant, un des critères de choix dans le cadre de ses appels d'offres.

Un DPO (délégué à la protection des données) veille au contrôle du respect du RGPD sur l'ensemble des services du groupe. Sa mission consiste à :

- Informer Feu Vert et ses collaborateurs sur le cadre légal de protection des données personnelles,
- Les conseillers sur la façon de le respecter, notamment en termes de sensibilisation et de formation des collaborateurs,
- Contrôler le respect de la réglementation de protection des données personnelles,
- Coopérer avec la CNIL.



La protection des données personnelles et la sécurité informatique

La protection des données personnelles est renforcée par plusieurs actions :

- Des communications régulières sur le thème « Sécurité numérique » pour sensibiliser les collaborateurs aux bonnes pratiques,
- Sécurisation des accès informatiques par l'authentification multifacteurs, changement de mots de passe tous les 90 jours...
- Des campagnes de test de phishing 3 fois par an,
- Un audit de sécurité annuel (tests d'intrusion...) des sites e-commerce et applications réalisé par une autorité externe ;
- L'hébergement des applications et des sites e-commerce dans des datacenters externes sécurisés aux normes internationales ISAE 3402, SOCI.



**AVOIR UN IMPACT POSITIF
SUR SON TERRITOIRE**

NOS ENGAGEMENTS

#9 Soutenir les associations et l'insertion en étant acteur de la solidarité et de l'ancrage territorial.



Christelle Dufour
Directrice
Administrative &
financière Groupe

NOTRE VISION

Notre objectif est d'inscrire durablement la politique RSE de l'entreprise dans son environnement, en conciliant nos intérêts avec ceux des acteurs locaux et en renforçant notre ancrage territorial.

Cette dynamique citoyenne et solidaire se traduit par des actions concrètes sur le terrain, auprès de partenaires institutionnels engagés et d'associations agissant pour les causes que nous soutenons.

Cet esprit de solidarité et d'engagement est profondément ancré dans les valeurs et dans l'ADN de l'entreprise.

Nos salariés s'impliquent donc également, en participant à ces actions de solidarité, mises en œuvre par Feu Vert.

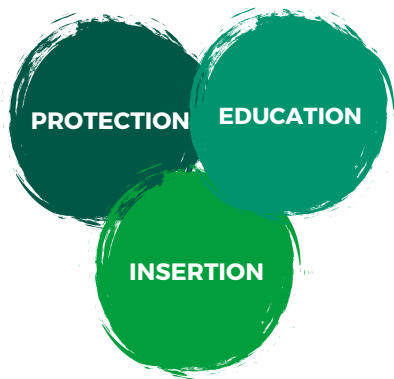
PRINCIPES DU PACTE MONDIAL SOUTENUS PAR FEU VERT

- Promouvoir et à respecter la protection du droit international relatif aux Droits de l'Homme.
- Veiller à ne pas se rendre complices de violations des Droits de l'Homme.
- Contribuer à l'élimination de toute discrimination en matière d'emploi et de profession.



Notre volonté

Être un acteur
ancré dans son
territoire et engagé
dans l'intérêt
général



NOS ENGAGEMENTS

Notre impact positif s'incarne dans les engagements que nous prenons autour de 3 axes : la protection, l'éducation et l'insertion. Au-delà de notre contribution au dynamisme économique du territoire, nous voulons développer notre contribution à des projets associatifs solidaires et à des actions d'insertion innovantes dans lesquels nous convions nos collaborateurs à s'investir à nos côtés.

LA PROTECTION

Engagement prioritaire, nous construisons notre avenir en protégeant notre écosystème et la vie sous toutes ses formes.



L'environnement

Feu Vert ne fait pas que s'assurer du traitement, recyclage et de la valorisation de ses déchets et ceux de ses clients.

Malgré la prise de conscience entamée ces dernières années, le volume des déchets sauvages est croissant. Les chiffres démontrent qu'il y a urgence à agir. Nous engageons donc nos collaborateurs à contribuer à "un monde plus propre", grâce à un évènement organisé par la direction RH, le **"World Clean Up Day - Feu Vert"** Cette initiative consiste à mobiliser nos collaborateurs dans le nettoyage d'un site choisi pendant une journée. En septembre 2021, une quinzaine de collaborateurs du siège et leur famille se sont ainsi réunis pour nettoyer les berges de Saône à Neuville.

Les dons à des associations de solidarité

Notre soutien à des associations de solidarité se traduit par des dons en argent, matériel, fournitures et équipements indispensables à leur fonctionnement et à leurs bénéficiaires.

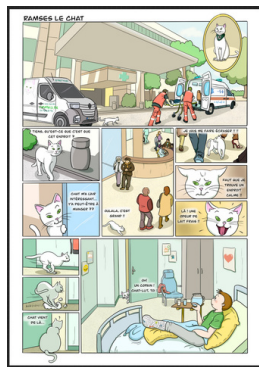
En 2021, Feu Vert a fait don d'une partie de son stock à l'association **Emmaüs** (petit outillage, produits HIFI, Vélo, trottinettes et vélos électriques, accessoires auto et textiles, etc.). Outre l'économie circulaire qui nous tient à cœur, c'était l'occasion pour Feu Vert d'apporter son soutien aux populations les plus fragiles.

La santé et l'enfance

Parce que Feu Vert souhaite impliquer ses collaborateurs dans les causes soutenues, nous avons fait le choix de nous engager auprès de l'association :



Cette association à but non lucratif, a pour objectif de soutenir et de sensibiliser les enfants atteints de diabète de type 1 ainsi que leur famille. En 2021, nous avons construit les bases d'un partenariat de mécénat qui se poursuivra encore les trois prochaines années



Feu Vert financera le magazine de l'association, distribué gratuitement à tous ses adhérents et le concours de dessins, en apportant les dotations sous forme de donation.

Ce partenariat de mécénat est une action phare des deux prochaines années car il incarne parfaitement la protection, valeur fondatrice de nos engagements.

La cause animale

Feu Vert s'engage activement à protéger son écosystème et les causes qui font écho à son histoire, ses valeurs et son ADN.



Remise de chèque: T. Sinquin-Président du groupe, N. Breton-DRH Groupe, J-C. Fombonne-Président S.P.A

C'est tout naturellement que notre mascotte Ramsès nous a poussés vers le sujet de la protection animalière et que nous nous sommes rapprochés de la S.P.A pour construire un partenariat de mécénat.

La SPA recueille les animaux en détresse, abandonnés, perdus ou maltraités dans ses 62 refuges et Maisons SPA. Les animaux sont pris en charge par les équipes salariées et bénévoles à la suite d'un abandon, d'un retrait pour maltraitance ou d'une sortie de fourrière. En 2021, nous avons construit avec la SPA un véritable partenariat en vue de soutenir un projet d'ampleur : **« le transfert d'animaux entre refuges »**.

L'idée est de réduire le nombre d'animaux en échec d'adoption qui séjournent longuement dans les refuges en les transférant vers un autre refuge, parfois à l'autre bout de la France. **Ceci répond à 7 enjeux :**

- Réduire le nombre d'animaux en échec d'adoption qui séjournent longuement, sans famille, dans les refuges.
- Trouver l'équilibre entre des refuges saturés qui ne peuvent accueillir de nouveaux animaux et d'autres où des boxes restent vides.
- Répondre à la demande des familles qui ne trouvent pas l'animal qui leur correspond.
- Environ 800 transferts concernant 8 000 animaux par an.
- 75 % de ces animaux sont adoptés moins de 3 mois après leur arrivée dans un nouveau refuge.
- Le séjour moyen des animaux dans les refuges avant adoption est divisé par 2.

L'EDUCATION

L'engagement durable de Feu Vert à l'égard de l'éducation part d'un simple constat. On observe que 244 millions d'enfants* n'ont toujours pas accès à l'éducation dans le monde. En France, où l'école est obligatoire et ouverte à tous, beaucoup d'élèves vivent leur scolarité comme une contrainte et certains quittent l'école prématurément avec parfois le sentiment qu'elle ne sert à rien. Ce constat s'est accentué avec la période que nous venons de vivre où les confinements successifs étaient souvent synonymes de décrochage scolaire.

Socle du Développement Durable, l'éducation est aussi un des moyens les plus efficaces pour lutter contre la pauvreté, améliorer la santé, faire progresser l'égalité hommes femmes et plus encore. L'accès à l'éducation permet aux enfants de se construire librement un avenir et Feu Vert a un rôle à jouer.

Dons effectués par Feu Vert à ces causes :



* source : Unesco - 2022

**source : www.telemaque.org/decouvrir/#les-enjeux

Enfants du Mékong



Enfants du Mékong est une association qui, depuis 1958, soutient plus de 60 000 enfants, via des programmes de parrainage. Elle œuvre dans 6 pays d'Asie du Sud-Est.

Sa mission principale est d'éduquer et d'accompagner les enfants et les jeunes le plus loin possible, et ce, jusqu'à leur insertion professionnelle. Cause soutenue par Feu Vert depuis 2015, nos actions reposaient principalement sur le parrainage d'enfants ou de villages d'enfants et ont connu de beaux succès.

En 2021, nous avons décidé de poursuivre notre rôle de mécène auprès d'Enfants du Mékong en choisissant de soutenir un nouveau projet, **"J'AI UN RÊVE"**.

Le but de ce projet est de sensibiliser 10 000 élèves, par an en France, à **"la chance qu'est l'école"** afin de changer leur regard sur l'école et sur le travail.

Les élèves français, peuvent ainsi mieux comprendre le sens et l'intérêt de leurs efforts scolaires en découvrant des témoignages poignants.

**SENSIBILISER
IMPLIQUER
ENGAGER**

Pour impliquer le grand public et nos collaborateurs dans ce projet, nous leur avons lancé un défi sur le dernier trimestre 2021. Pour chaque kilomètre parcouru, **Feu Vert reversait 1 € au projet "J'ai un rêve"**.



L'institut Télémaque



Depuis 2020, Feu Vert soutient "l'égalité des chances" dans l'éducation au travers de son partenariat avec **l'association Télémaque !**

Présente dans plusieurs régions de France (Auvergne, Rhône-Alpes, Nouvelle Aquitaine, Occitanie, IDF, PACA, Pays de la Loire, Haut-de-France), Télémaque permet à des jeunes investis et talentueux, issus de milieux modestes, de croire en eux et oser voir leur avenir en grand.

L'association mise sur le mécénat d'entreprise et le parrainage de ces jeunes par des collaborateurs volontaires. Ceux-ci vont leur permettre de découvrir le monde professionnel et leur apporter une ouverture socio-culturelle, utiles à leur réussite**. Mentorats financés par Feu Vert, c'est tout d'abord, deux de nos collaborateurs qui se sont investis en 2021 et trois nouveaux en 2022, ont pu s'impliquer dans cette aventure humaine.

Notre ambition est d'engager jusqu'à 10 mentorats grâce à des binômes formés dans toute la France.

L'INSERTION

Feu Vert France a une responsabilité envers ses partenaires et ses collaborateurs, mais également à l'égard de la société, en étant vecteur d'insertion et d'inclusion sur tout le territoire français.

LE PROGRAMME "FEU VERT ACADEMY"

Dans une époque où les filières professionnelles et techniques telles que la mécanique sont peu valorisées dans le système éducatif, nous avons identifié que dans ce système, certains jeunes ou moins jeunes n'arrivaient pas à se former à nos métiers et faire le métier qu'ils auraient souhaité.

Pour donner des solutions de formation et d'insertion professionnelle, nous avons créé notre programme "FEU VERT ACADEMY".



Des personnes en reconversion ou éloignées de l'emploi bénéficient d'un programme de formation de 400 heures étalées sur 12 semaines, dont 21 jours en organisme de formation et 35 jours de formation tutorale en centre auto.

Feu Vert, en partenariat avec Pôle Emploi, finance cette formation professionnalisante qui, dès sa validation, permet aux "Feu Vert Académiciens" d'intégrer nos équipes en CDI. Nos deux premières promotions en 2020 et 2021, basées à Bordeaux, auront permis de nous conforter dans l'idée qu'un engagement sociétal peut directement amener à la performance sociale de l'entreprise.

* source : www.maison-lyon-emploi.fr/espace-employeurs/charte-1000-entreprise

** source : www.pole-emploi.org/regions/auvergne-rhone-alpes

LES PROJETS D'AVENIR

La "charte des 1000"

Fort de notre expérience réussie dans le "recruter autrement", nous souhaitons aller plus loin encore en nous inscrivant dans une démarche collective afin d'encourager l'insertion et l'emploi, sur le bassin de notre siège social, en préparant le projet d'adhésion à la "CHARTE DES 1000".

Signer la Charte des "1000 entreprises qui s'engagent pour l'insertion et l'emploi" dans le Grand Lyon, c'est décider de :

- recruter autrement,
- contribuer à l'accès à l'emploi,
- faire connaître nos métiers,
- soutenir les acteurs de l'insertion du territoire,
- nous investir dans une dynamique locale pour l'emploi.

En 2021, nous avons donc engagé un projet interne en analysant et adaptant nos process de recrutement. Ceci pour que Feu Vert puisse signer la charte des 1000 et, en 2023, faire le bilan de cette première année, des actions menées en faveur de l'emploi et de l'insertion.



Le projet Fair[e]

Notre stratégie s'orientera d'ici fin 2022 dans un projet collectif d'insertion professionnelle, initié par les institutionnels de l'emploi, le projet Fair [E].



Ce partenariat permet de mettre en relation des entreprises, souhaitant agir sur les questions d'insertion, et des publics éloignés de l'emploi. En l'occurrence : bénéficiaires du RSA, chômeurs de longue durée, jeunes sans qualification et public en risque de désocialisation**.

Notre **objectif sera de recruter en CDI des personnes en grande difficulté d'insertion**, dans une logique de parcours intégré.

Un parti pris acté : pour ces populations, Feu Vert recrutera sans CV, en partant des expériences pour faire émerger des aptitudes et des compétences.

"Cultiver la diversité et favoriser l'insertion sont les clés d'une entreprise performante, innovante, éthique et tournée vers le monde."

Freddy , DRH Groupe

PILIER RSE	TYPES INDICATEUR RSE	INDICATEURS	MESURES	2020	2021	2022
Employeur Responsable	Emploi	Effectif total FVF	NB au 31/12	2 738	2 691	2 787
Employeur Responsable	Emploi	Dont nombre de femmes	NB au 31/12	672	637	630
Employeur Responsable	Emploi	Proportion de femmes	% au 31/12	25%	24%	23%
Employeur Responsable	Emploi	Taux de travailleurs en situation de handicap	NB au 31/12	2.63%	3.99%	4.32%
Employeur Responsable	Emploi	Dont Nombre de CDI	NB au 31/12	2 663	2 589	2 596
Employeur Responsable	Emploi	Dont Nombre alternants total FVF	NB au 31/12	65	66	134
Employeur Responsable	Emploi	Proportion Alternants sur effectif total	% ETP / ETP TOTAL	2.4%	2.5%	3.4%
Employeur Responsable	Emploi	Total de recrutements	NB au 31/12	1 013	899	1 270
Employeur Responsable	Emploi	Départs salariés	NB au 31/12	968	1 013	1 242
Employeur Responsable	Emploi	Dont Nombre départs volontaires	NB au 31/12	445	598	700
Employeur Responsable	L'évolution des salariés	Nombre d'heures de formation délivré	Heure/an	3 977	10 010	14 800
Employeur Responsable	L'évolution des salariés	Nombre d'heures de formation par salarié	Heure/an	1	3.83	5
Employeur Responsable	L'évolution des salariés	Proportion de la dépense formation sur la masse salariale	% masse salariale/an	0.37%	2.15%	2.57%
Employeur Responsable	L'évolution des salariés	Dépense formation totale	en €	263 976	1 551 341	2 001 931
Employeur Responsable	L'évolution des salariés	Masse salariale totale Brut Chargée	en €	71 755 383	72 155 388	75 801 004
Employeur Responsable	Diversité	Membres du comité de direction	NB/an	8	7	7
Employeur Responsable	Diversité	Dont nombre de femmes	NB/an	2	2	2
Employeur Responsable	Diversité	Proportion de femmes	% du total	25.0%	28.6%	29.0%
Employeur Responsable	Prévention-Sécurité des salariés	Blessures liées au travail	NB/an	211	193	198
Employeur Responsable	Prévention-Sécurité des salariés	Dont accident de Trajet	NB/an	22	25	30
Employeur Responsable	Prévention-Sécurité des salariés	Nb de jours d'arrêt pour Accident de travail	Jour/an	8 606	6 233	4 814
Employeur Responsable	Prévention-Sécurité des salariés	Nombre de blessures causant des incapacités permanentes	NB/an	0	0	0
Employeur Responsable	Prévention-Sécurité des salariés	Nombre de véhicules professionnels	NB/an	76	75	74
Employeur Responsable	Prévention-Sécurité des salariés	Nombre de sinistres liés aux véhicules professionnels	NB/an	25	30	25
Employeur Responsable	Dialogue social	Nombre de consultations satisfaction collaborateurs	NB/an	1	1	1
Performance environnementale	Consommation ressources	Consommation totale d'électricité	kWh/an	9 555 899	12 150 058	11 571 728
Performance environnementale	Consommation ressources	Consommation totale de gaz naturel	kWh/an	5 435 070	7 663 542	5 613 089
Performance partenaire éthique	Achats Responsables	Acheté auprès de fournisseurs de l'union Européenne	% du total achats	1	1	1
Performance partenaire éthique	Achats Responsables	Acheté auprès de fournisseurs établis en France	% du total achats	98%	98%	98%
Performance partenaire éthique	Achats Responsables	Acheté auprès de fournisseurs hors union Européenne	% du total achats	1%	1%	1%
Impact positif sur le territoire	Engagements solidaires	Montant alloué au mécénat et/ou association et/ou dons	en €	55 464	34 928	45 762
Impact positif sur le territoire	Engagements solidaires	Associations soutenues par Feu Vert	NB/an	2	3	5
Impact positif sur le territoire	Engagements solidaires	Don de produits aux associations	Opération/an	0	1	1

Feu Vert



Feu Vert France

11 Allée du Moulin Berger

69130 Ecully

04 26 10 58 00

www.groupe-feuvert.info

Rapport Performance RSE

EDITION 2022

Groupe Financière Ramsès II